





2015 – rok novinek

Rok 2015 byl opět ovlivněn výjimečnými projekty. Společně s 85 zákazníky z celého světa jsme postavili 103 lanových zařízení. Za důvěru, kterou do nás vložili, jim náleží velký dík.

Také letos patří různé novinky a lanovky s parametry světových rekordů k úspěšně dokončeným projektům. Příkladem může být 3S Fansipan ve Vietnamu, nejdelší trojlanový systém světa s největším převýšením.

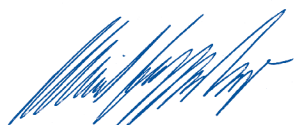
Pro rakouský Mayrhofen vyvinuli naši inženýři první lanovku 3S se zalomením trasy. Velmi působivě je zde vidět síla inovací a vedoucí postavení technologií skupiny Doppelmayr/Garaventa.

Kombinovaná lanová dráha Riederalp–Blausee–Moosfluh ve Švýcarsku dokazuje, že umíme čelit i geologickým výzvám a úspěšně je zvládnout.

V posledních letech se naši inženýři a lanovkářští specialisté zaměřili na vývoj nové generace lanových drah. Na výsledek jsme velmi hrdí: D-Line spojuje elegantním způsobem funkčnost s designem a soustředí se na komfort pro cestující i provozovatele. Lanová dráha Kirchenkarbahn v Hochgurglu je prvním zařízením v provedení D-Line. Předčila všechna očekávání a nastavila zcela nová měřítka.

Partnerské vztahy, které s našimi zákazníky udržujeme, rodinné hodnoty, jež vyznávají naši pracovníci v celém světě, snaha o to, aby naše výrobky trvale dosahovaly nejvyšších výkonů – to vše dělá skupinu Doppelmayr/Garaventa tím, čím je. Svým zaujetím a nadšením pro lanové dráhy jsme všeobecně známí.

Každá lanová dráha skupiny Doppelmayr/Garaventa je vyrobena pečlivě a v maximální kvalitě. Pro Vás budeme i nadále držet laťku vysoko a stavět ty nejlepší lanovky na světě.



Michael Doppelmayr



Werner Inderbitzin



Hanno Ulmer





 Doppelmayr/Garaventa v 89 zemích světa.

FUL | Pozemní lanové dráhy 8

60-FUL Le Châtelard–Château d'Eau	CHE	10
48-FUL Sant Joan–Montserrat	ESP	12
30-FUL Marzili–Stadt Bern	CHE	14

ATW | Kyvadlové lanové dráhy 16

80-ATW Pontal D'Entrèves–Mont Fréty	ITA	18
75-ATW Mont Fréty–Punta Helbronner	ITA	18
60-ATW Mérida–Pico Espejo	VEN	20
55-ATW Fräkmüntegg–Pilatus Kulm	CHE	24
8-ATW Faja dos Padres	PRT	26
6-ATW Ried–Illgau	CHE	27

FUF | Funifor 28

100-FUF Alba–Col dei Rossi	ITA	30
----------------------------	-----	----

TGD | Trojlanové dráhy 3S 32

30-TGD Penkenbahn	AUT	34
30-TGD Fansipan Legend	VNM	36

CGD | Kombinované lanové dráhy 38

8/10-CGD Gletscherjet 3	AUT	40
6/8-CGD Riederalp–Blausee	CHE	42
6/8-CGD Blausee–Moosfluh	CHE	42
6/8-CGD Summit Express	USA	45
6/8-CGD Ermis	GRC	46
6/8-CGD Iniochos	GRC	47

MGD | Odpojitelné kabinové dráhy 48

15-MGD Belvedere	ITA	50
10-MGD Kirchenkarbahn	AUT	52
10-MGD Gletscherjet 4	AUT	54
10-MGD Espel–Stöfeli	CHE	56
10-MGD Stöfeli–Chäserrugg	CHE	56
10-MGD Mellaubahn	AUT	58
10-MGD Hartkaiserbahn	AUT	60
10-MGD TirolS	AUT	61
8-MGD Engelberg–Trübsee	CHE	62
8-MGD Trübsee–Stand	CHE	62
8-MGD Quicksilver	USA	64
8-MGD Downhill Gondola	KOR	65
8-MGD Panoramabahn Geols	AUT	66
8-MGD Tianmengshan	CHN	67
8-MGD Xiling Snow Mountain	CHN	68
8-MGD Chua Chan Pagoda	VNM	69
8-MGD Gondola	USA	70
8-MGD Taibaishan	CHN	72
8-MGD Huangshan 3	CHN	73
8-MGD Cerro del Santísimo	COL	74
8-MGD Intra Island Cableway	SGP	75
8-MGD Ira	GRC	76
8-MGD Molino–Le Buse	ITA	77
6-MGD Bergkastelbahn	AUT	78

CLD | Odpojitelné sedačkové dráhy 80

8-CLD-B Schwandenbahn	DEU	82
8-CLD-B Jochbahn	AUT	84
6-CLD-B Rudnigsattel	AUT	86
6-CLD-B Wörthersee 6er Family-Jet	AUT	88
6-CLD-B Wiedhagbahn	DEU	90
6-CLD-B Schafalmbahn	AUT	92
6-CLD-B Übungshangbahn	AUT	94
6-CLD-B Bernkogel 6er	AUT	96
6-CLD-B Saint Martin Express	FRA	98
6-CLD-B Lärmstange 2	AUT	99
6-CLD-B Gurschen–Gurschengrat	CHE	100
6-CLD-B Grenzwiesbahn	DEU	101
6-CLD-B Prui–Clünas	CHE	102
6-CLD-B Remiaszów	POL	103
6-CLD-B Barnstormer	USA	103
6-CLD Büre - Herrloh	DEU	104
6-CLD Le Grand Jeu	FRA	106
6-CLD Grand Haut	FRA	107
6-CLD Des Bouleaux	FRA	108
6-CLD Kokhta Sektion 1 + 2	GEO	109
6-CLD Avanti Express	USA	110
6-CLD King Con	USA	111
6-CLD Mio Express	SWE	111
4-CLD-B Bergläger–Höchsthorn	CHE	112
4-CLD-B Okhta Park 3	RUS	114
4-CLD-B Teepee Town LX	CAN	115
4-CLD-B Songhuahu Line C	CHN	116
4-CLD-B Songhuahu Line D	CHN	116
4-CLD-B Songhuahu Line F	CHN	117
4-CLD-B Songhuahu Line G	CHN	117
4-CLD Teton	USA	118
4-CLD Summit Express	USA	119

CLF | Neodpojitelné sedačkové dráhy 120

4-CLF Wiesbergbahn	AUT	122
4-CLF Easyrider Chair	NZL	124
4-CLF Quad Est / East Quad	CAN	126
4-CLF Rafferty	USA	127
4-CLF Lift 4	USA	128
4-CLF Valley House Quad	USA	129
4-CLF Czarny Groń 1	POL	130
2-CLF Adlerfelsen Bahn	DEU	131
2-CLF Oberhof Kanzlersgrund	DEU	131

SL | Lyžařské vleky 132

2-SL Magnetköpflift	AUT	134
2-SL Okhta Park 10	RUS	136
1+2-SL L'Arpalle 2	CHE	137
1+2-SL Hirschbichel	AUT	138
1-SL Saint Joseph	FRA	139
1-SL Schanzenblick	AUT	140
1-SL Schwändli	CHE	142
1-SL Le Rocher	CHE	143
1-SL Huble	CHE	143
1-SL L'ecole	FRA	144
1-SL Wallerlift	DEU	144
1-SL Lumilaasko	FIN	145
1-SL Nybörjarliften	SWE	145

MRK | Monorack 146

MRK-M500 Starkenburg	DEU	146
MRK-M250 Soukromé zařízení	SWE	147

CLS | CABLE Liner 148

CLS NDIA Automated People Mover System	QAT	150
--	-----	-----

Input 152

Obohacení Dolce Vita způsob	AUT	154
Gletscherzeit	AUT	156
Wifi připojení v kabině	AUT	157

Kontakt 158



 Od tradičních ...



... k novým.



60-FUL Le Châtelard–Château d'Eau



Parc d'Attractions
Le Châtelard | Švýcarsko

Šikmá délka	1308 m
Převýšení	693 m
Jízdní rychlost	3,0 m/s
Převážná kapacita	370 os./hod.



V přírodním parku VerticAlp Emosson v kantonu Wallis Doppelmayr/Garaventa technicky kompletně zrekonstruovala pozemní lanovou dráhu Châtelard, která je v provozu již od roku 1920. Lanovka je na švýcarském seznamu zařízení, který obsahuje lanové dráhy zvláštního kulturně-historického, resp. technického významu. Z tohoto důvodu bylo nutné při rekonstrukci vedle technických aspektů respektovat také podmínky dané památkovou péčí.

Aby bylo možné zachovat původní trasu z roku 1920 s mimořádně náročným vedením a velkými rozdíly ve stoupání, vyvinula Doppelmayr/Garaventa lanové dráze na míru několik specifických, technicky jedinečných řešení. Odborníci v oboru lanových drah renovovali kompletní elektromechanickou část zařízení. Díky novému brzděmu systému již není potřebný vůz se závažím, který sloužil jako vyrovnávací zátěž. Dva nové vozy lanové dráhy mají atraktivní panoramatickou střechu, díky níž si mohou návštěvníci jízdu ještě více vychutnat. Pozemní lanová dráha sloužila původně jako materiálová lanovka při stavbě přehrady Barberine.



48-FUL Sant Joan–Montserrat



Ferrocarrils de la Generalitat de Catalunya
Barcelona | Španělsko



Šikmá délka	499 m
Převýšení	245 m
Jízdní rychlost	1,5 m/s
Převážná kapacita	366 os./hod.





30-FUL Marzili–Stadt Bern



Drahtseilbahn Marzili-Stadt Bern AG
Bern | Švýcarsko

Šikmá délka	105 m
Převýšení	32 m
Jízdní rychlost	3,0 m/s
Přepravní kapacita	900 os./hod.







... k jedinečnosti.

80-ATW Pontal D'Entrèves–Mont Fréty



Funivie Monte Bianco S.p.A.
Courmayeur | Itálie

Šikmá délka	1748 m
Převýšení	864 m
Jízdní rychlost	9,0 m/s
Převážná kapacita	800 os./hod.

Monte Bianco (Mont Blanc) na italsko-francouzské hranici je nejvyšší horou Evropy a ročně cílem mnoha tisíc horolezců. Od června 2015 je horský masiv v Aostě bohatší o jednu atrakci. Nová lanovka vede až do nadmořské výšky 3500 metrů a během jízdy nabízí dechberoucí výhledy.

„Skyway Monte Bianco“ spojuje svými dvěma sekcemi Courmayeur v údolí Aosta s vrcholem Helbronner: na celkové délce 4,3 kilometru překonává výškový

75-ATW Mont Fréty–Punta Helbronner



Funivie Monte Bianco S.p.A.
Courmayeur | Itálie

Šikmá délka	2636 m
Převýšení	1273 m
Jízdní rychlost	9,0 m/s
Převážná kapacita	610 os./hod.

rozdíl 2200 metrů. Samotné stanice pokrývají svou energetickou spotřebu kombinací fotovoltaiky a zpětným získáváním tepla z různých zařízení. Do sítě je rovněž vracena přebytečná energie, která vzniká během brzdění při jízdě kabin sestupným směrem. Speciálně pro tuto lanovou dráhu vyvinuté kabiny mají panoramatické prosklení, během jízdy se otočí o 360° a poskytují cestujícím nerušený rozhled do jedinečného horského světa čtyřtisícovek. Vnitřní vybavení je vysoce moderní a žádné přání nenechává nesplněné.





60-ATW Mérida–Pico Espejo



Ministerio del Poder Popular para el Turismo de la República Bolivariana de Venezuela
Mérida | Venezuela

V Méridě na západě venezuelského výběžku And uvedla nedávno Doppelmayr/Garaventa do provozu čtyři nové kyvadlové lanovky s celkovou délkou 12,5 kilometrů. Je to tak nejdelší, do několika sekcí rozdělená, kyvadlová lanová dráha světa. Jak turismus, tak i místní obyvatelé z tohoto dopravního zařízení profitují. V pěti stanicích vznikla nová infrastruktura s obchody, restauracemi a také muzeem. Zastavěna přitom byla plocha o velikosti pěti fotbalových hřišť. Investora přesvědčily dlouholeté zkušenosti skupiny Doppelmayr/Garaventa, která se stala generálním dodavatelem, a zajišťovala vše od plánování až po realizaci.





Barinitas–La Montaña	Sekce 1
Šikmá délka	3415 m
Převýšení	864 m
Jízdní rychlost	7,0 m/s
Převážná kapacita	330 os./hod.

La Montaña–La Aguada	Sekce 2
Šikmá délka	3260 m
Převýšení	1010 m
Jízdní rychlost	7,0 m/s
Převážná kapacita	330 os./hod.

La Aguada–Loma Redonda	Sekce 3
Šikmá délka	2755 m
Převýšení	593 m
Jízdní rychlost	7,0 m/s
Převážná kapacita	330 os./hod.

Loma Redonda–Pico Espejo	Sekce 4
Šikmá délka	2986 m
Převýšení	722 m
Jízdní rychlost	7,0 m/s
Převážná kapacita	330 os./hod.





55-ATW Fräkmüntegg–Pilatus Kulm



Pilatus-Bahnen AG
Kriens | Švýcarsko

Šikmá délka	1387 m
Převýšení	647 m
Jízdní rychlost	9,0 m/s
Přepravní kapacita	590 os./hod.



Nová lanovka „Dragon Ride“ na vrchol Pilatus Kulm ve Švýcarsku nahradila svou šedesátiletou předchůdkyni. Prostorné kabiny s panoramatickými okny a kratší jízdní dobou zvýšily přepravní kapacitu – jen za 3,5 minuty se cestující dostanou z dolní stanice ve Fräkmüntegg až na vrchol. Oproti původní kapacitě 480 osob přepraví nová lanovka přibližně 600 osob za hodinu. Moderní a větší zařízení bylo experty citlivě začleněno do stávajících budov dolní a horní stanice.

Atraktivní a zároveň aerodynamické CWA kabiny dosáhnou spolehlivě cíle i při větší rychlosti větru. Mimoto disponuje nová kyvadlová lanová dráha integrovaným záchranným systémem, který umožňuje za všech okolností dopravit vozy bezpečně do stanic.





8-ATW Faja dos Padres



Etermar
Quinta Grande, Madeira | Portugalsko

Šikmá délka	500 m
Převýšení	315 m
Jízdní rychlost	6,0 m/s
Převážná kapacita	180 os./hod.



6-ATW Ried–Illgau



Luftseilbahn Illgau–Ried Genossenschaft
Ried | Švýcarsko

Šikmá délka	375 m
Převýšení	226 m
Jízdní rychlost	5,0 m/s
Přepravní kapacita	144 os./hod.







... k síle.



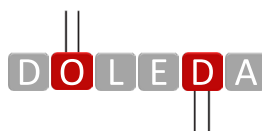
100-FUF Alba–Col dei Rossi



Doleda Impianti Funiviari S.p.A.
Canazei | Itálie



Šikmá délka	2262 m
Převýšení	883 m
Jízdní rychlost	12,0 m/s
Přepravní kapacita	1120 os./hod.



Skiareál „Dolomiti Superski“ očekává návštěvníky zimní sezóny 2015/2016 se zbrusu novým zařízením: lanovka typu funifor „Alba – Col dei Rossi“ dopraví bezmála 1200 osob za hodinu z italského Canazei do karuselu „Sellaronda“. Tím dojde k významnému odlehčení nejen již existující 12místné kabinové lanové dráhy „Canazei – Belvedere“, ale i ke zlepšení dopravní situace v regionu. Pro ještě větší

komfort během jízdy vyvinul Doppelmayr nový 24kladkový běhoun se šesti brzdami. Závěs ve tvaru hvězdy je spojen s kabinou a budí tak dojem odlitku z jednoho kusu. Také horní stanice v nadmořské výšce 2377 m je pro pasažéry zážitkem: přes prosklenou stěnu se cestující mohou kochat nerušeným výhledem na panoráma Dolomitů.



Dëlba-Col di Rosc

1 0 0 0 0





 ... k nejvyššímu výkonu.

30-TGD Penkenbahn



Mayrhofner Bergbahnen AG
Mayrhofen | Rakousko

Šikmá délka	2903 m
Převýšení	1135 m
Jízdní rychlost	7,5 m/s
Převážná kapacita vzestupně	3360 os./hod.
Převážná kapacita sestupně	3840 os./hod.

Trojlanový systém 3S Penkenbahn je světovou novinkou z dílny Doppelmayr/Garaventa: jako první svého druhu vede její trasa do zatáčky. Umožnilo to nově vyvinuté vedení lana v kombinaci se speciální podpěrou. Lano je na podpěře vedeno v délce 50 m a mění směr o 6,5°.

Vedle inovativního řešení zalomení trasy přišel na Penkenbahn ke slovu rovněž osvědčený záchranný systém Doppelmayr, koncept nástupu „Easy Boarding“, stejně jako WLAN v kabinách. 3S Penkenbahn je součástí moderního, komplexního dopravního konceptu, kterým Mayrhofen zahájil novou éru mobility – na kopci i v údolí.







30-TGD Fansipan Legend



Fansipan Sapa Cable-Tourist Services Co., Ltd. / Sun Group
Sapa | Vietnam

Šikmá délka	6326 m
Převýšení	1410 m
Jízdní rychlost	8,0 m/s
Přepravní kapacita vzestupně	2000 os./hod.



Fansipan je se svými 3143 m nejvyšší horou Vietnamu a zvláště pro tamní obyvatele je významným cílem. Výstup na její vrchol džunglí a zčásti také velmi strmým terénem je náročný a může trvat i několik dnů. Od února 2016 vede na náhorní plošinu poblíž vrcholu obdivuhodná trojlanová dráha (3S) z dílny Doppelmayr/Garaventa. S její pomocí si mohou i netrénovaní turisté splnit přání

navštívit jednou „střechu Indočíny“. Během 15minutové jízdy lanovkou dlouhou 6326 metrů překonají výškový rozdíl 1410 metrů. Lanová dráha 3S Fansipan Legend se tak aktuálně stala nejdelším trojlanovým systémem světa s největším převýšením. Oba rekordy byly potvrzeny certifikátem Guinnessovy knihy rekordů.



 ... k osobitosti.



8/10-CGD Gletscherjet 3



Gletscherbahnen Kaprun AG
Kaprun | Rakousko

Šikmá délka	1010 m
Převýšení	179 m
Jízdní rychlost	5,0 m/s
Převážná kapacita	3603 os./hod.



Nová kombinovaná lanová dráha Gletscherjet 3 a kabinová lanovka Gletscherjet 4 na Kaprunu dopraví vyznavače zimních sportů a milovníky hor nyní ještě rychleji a pohodlněji do cíle. Obě tyto lanovky jsou spolu spojeny mezistanicí. Výjimečným na tomto propojení je speciální systém průjezdu, který byl po-

prvé použit v této podobě: desetimístné kabiny nové kombinované lanovky Gletscherjet 3 projedou mezistanicí až na vrchol Kitzsteinhornu. Jejich napojení na Gletscherjet 4 je zcela plynulé. Naopak 8sedačky Gletscherjetu 3 zůstávají pouze v dolní části, kde slouží lyžařům k opakovaným jízdám.





6/8-CGD Riederalp–Blausee



Aletsch Riederalp Bahnen AG
Riederalp | Švýcarsko

Šikmá délka	1083 m
Převýšení	322 m
Jízdní rychlost	5,0 m/s
Převážná kapacita	2400 os./hod.

6/8-CGD Blausee–Moosfluh



Aletsch Riederalp Bahnen AG
Riederalp | Švýcarsko

Šikmá délka	671 m
Převýšení	128 m
Jízdní rychlost	5,0 m/s
Převážná kapacita	2400 os./hod.

Nová kombinovaná lanová dráha Riederalp – Blausee – Moosfluh je umístěna v oblasti se silně nestabilním, pohyblivým podložím. Podle předpovědi se horní stanice vlivem odtávání ledovce v příštích 25 letech posune až o 11 metrů horizontálním a 7 metrů vertikálním směrem. Z toho důvodu Garaventa poprvé zkonstruovala dvousekční kombi-

vanou lanovku, jejíž stanice a podpěry jsou zčásti nastavitelné. Horní stanice stejně jako podpěra před ní byly upevněny do masivní betonové vany – aktivací hydraulických lisů lze celou konstrukci při jejím posunu opět vyvážit. Mezistanice je provedena otočně a může se tak při změně ose dráhy horní sekce odpovídajícím způsobem vychýlit.







6/8-CGD Summit Express



Sugar Mountain
Sugar Mountain, NC | USA



Šikmá délka	1542 m
Převýšení	345 m
Jízdní rychlost	5,1 m/s
Přepravní kapacita	2080 os./hod.



6/8-CGD Ermis



Public Properties Company (ETAD) S.A.
Parnassos | Řecko

Šikmá délka	1131 m
Převýšení	149 m
Jízdní rychlost	5,0 m/s
Převážná kapacita	1439 os./hod.



6/8-CGD Iniochos



Public Properties Company (ETAD) S.A.
Parnassos | Řecko

Šikmá délka	881 m
Převýšení	314 m
Jízdní rychlost	5,0 m/s
Přepravní kapacita	1750 os./hod.



ΧΙΟΝΟΔΡΟΜΙΚΟ ΚΕΝΤΡΟ ΠΑΡΝΑΣΣΟΥ
PARNASSOS SKI CENTRE







... k fascinaci.



15-MGD Belvedere



Kronplatz Seilbahnen AG
Valdaora, San Vigilio | Itálie



Šikmá délka	1059 m
Převýšení	268 m
Jízdní rychlost	6,0 m/s
Převážná kapacita	3300 os./hod.







10-MGD Kirchenkarbahn



Hochgurgler Lift GmbH & Co KG
Hochgurgl | Rakousko

Nová lanová dráha –
generace D-Line!

	Sekce 1
Šikmá délka	1511 m
Převýšení	456 m
Jízdní rychlost	6,0 m/s
Převážná kapacita	2400 os./hod.



V oblasti, která byla doposud vybavena pouze lyžařskými vleky, mohou příznivci zimních sportů od nyní používat novou lanovku s desetimístními kabinami, kterou se během čtyř minut dostanou do nadmořské výšky 2630 m. Poprvé zde byla uvedena do provozu lanová dráha nové generace „D-Line“. Vedle zřetelně vyššího komfortu a kratší jízdní doby

se vyznačuje moderním, promyšleným designem. Z celosvětového pohledu je však na Kirchenkarbahn absolutně jedinečná takřka zanedbatelná hlučnost i při vysoké rychlosti a velmi snadná údržba. Převážná kapacita je 2400 osob za hodinu, jízdní rychlost velkorysých kabin CWA s vyhřívanými sedáky 6 m/s.





10-MGD Gletscherjet 4



Gletscherbahnen Kaprun AG
Kaprun | Rakousko

Šikmá délka	1150 m
Převýšení	298 m
Jízdní rychlost	5,0 m/s
Přepravní kapacita	2772 os./hod.



10-MGD Espel–Stöfeli



Toggenburg Bergbahnen AG
Unterwasser | Švýcarsko

Šikmá délka	1469 m
Převýšení	419 m
Jízdní rychlost	6,0 m/s
Přepravní kapacita	2500 os./hod.

10-MGD Stöfeli–Chäserrugg



Toggenburg Bergbahnen AG
Unterwasser | Švýcarsko

Šikmá délka	1025 m
Převýšení	390 m
Jízdní rychlost	6,0 m/s
Přepravní kapacita	2500 os./hod.


Chäserrugg





10-MGD Mellaubahn



Bergbahnen Mellau GmbH & Co KG
Mellau | Rakousko

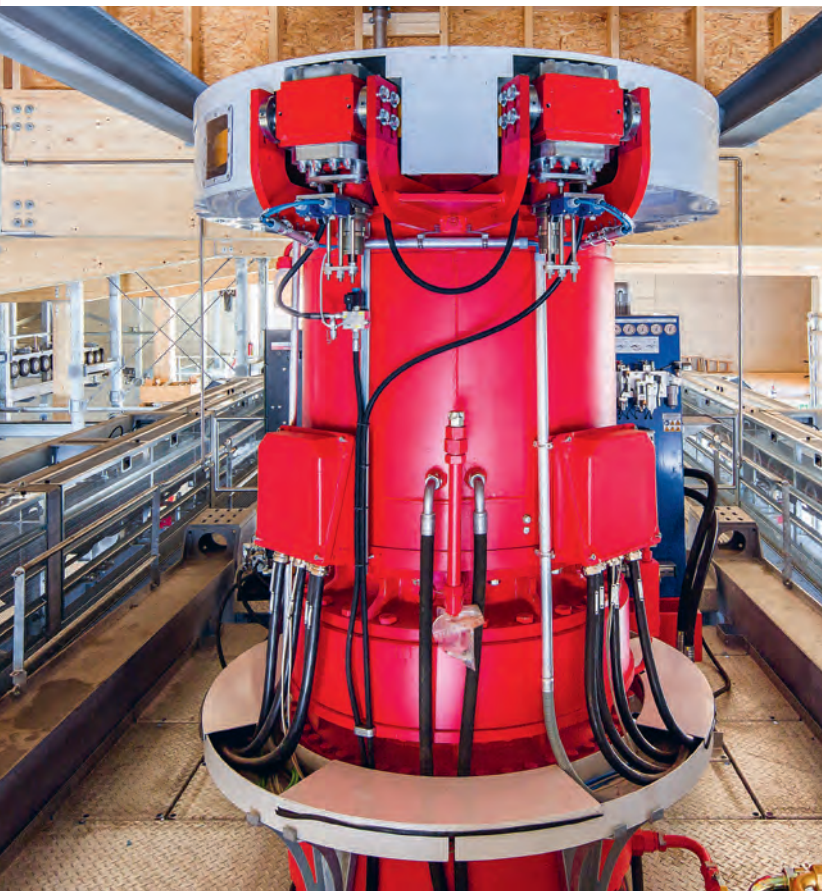


Roku 1972 postavená lanovka s čtyřmístnými kabinami představovala pro společnost Doppelmayr jeden z největších milníků v historii. Její realizací byl položen základní kámen pro celosvětový úspěch odpojitelných lanovek. Při zahájení zimní sezóny 2015/2016 byla uvedena do provozu její nástupkyně vybavená elegantními černými desetimístnými kabinami CWA. Dosahuje kapacity více než 3000 osob za hodinu, což je trojnásobně více než lanová dráha původní. Jízda

na trase dlouhé dva kilometry trvá jen šest minut. Nová lanová dráha je koncipována pro celoroční využití a je vybavena pro denní i noční provoz. Během zimy slouží jako páteřní zařízení dopravující návštěvníky do lyžařské oblasti Mellau-Damüls. Z horní stanice Rossstelle, kde je nyní z větší části umístěné depo pro kabiny, mají návštěvníci dechberoucí výhled do okolí a na horské štíty.

Šikmá délka	2010 m
Převýšení	680 m
Jízdní rychlost	6,0 m/s
Převážná kapacita	3150 os./hod.





10-MGD Hartkaiserbahn



Bergbahnen Ellmau-Going GmbH & Co. Hartkaiserbahn KG
Ellmau | Rakousko



Šikmá délka	2257 m
Převýšení	703 m
Jízdní rychlost	6,0 m/s
Přepravní kapacita	3222 os./hod.



10-MGD TirolS



Bergbahnen Fieberbrunn GmbH
Fieberbrunn | Rakousko



Šikmá délka	2785 m
Převýšení	524 m
Jízdní rychlost	6,0 m/s
Přepravní kapacita	2604 os./hod.

8-MGD Engelberg–Trübsee



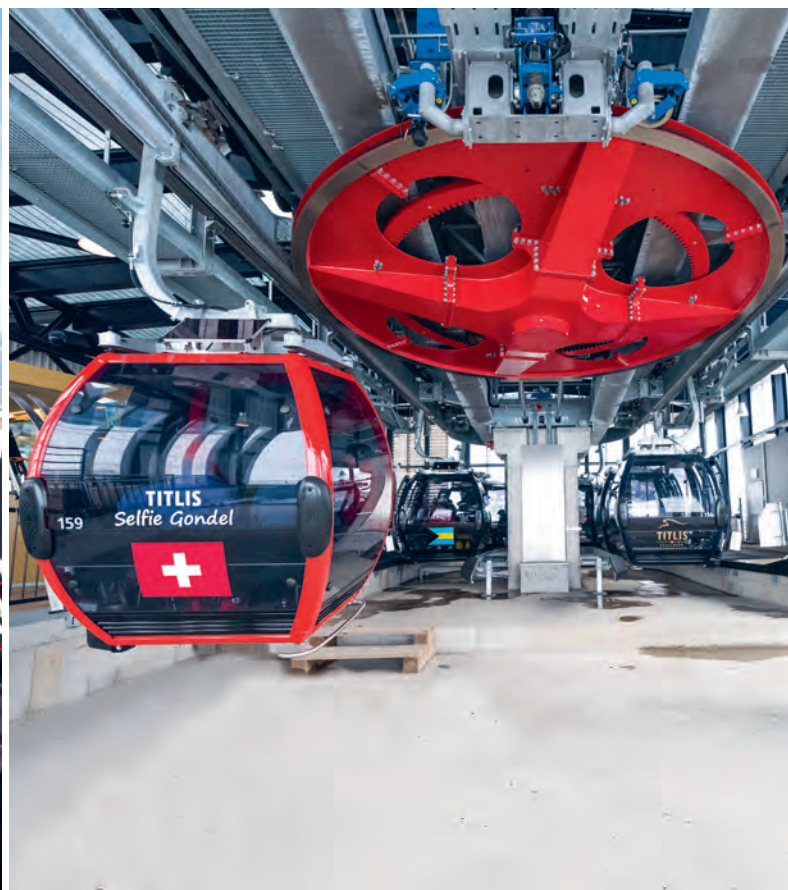
Bergbahnen Engelberg-Trübsee-Titlis AG
Engelberg | Švýcarsko



8-MGD Trübsee–Stand



Bergbahnen Engelberg-Trübsee-Titlis AG
Engelberg | Švýcarsko



Šikmá délka	2685 m
Převýšení	781 m
Jízdní rychlost	6,0 m/s
Převážná kapacita	2475 os./hod.

Šikmá délka	1996 m
Převýšení	644 m
Jízdní rychlost	6,0 m/s
Převážná kapacita	2475 os./hod.



8-MGD Quicksilver



Park City
Park City, UT | USA

Šikmá délka	2367 m
Převýšení	113 m
Jízdní rychlost	5,1 m/s
Převážná kapacita	1500 os./hod.

V prosinci otevřená lanovka „Quicksilver“ s odpojitelnými osmimístnými kabinami spojuje dvě již existující střediska, a to Canyons Resort v Park City a Park City Mountain Resort. Tím vznikla největší lyžařská oblast v USA. Lyžaři se rychle a komfortně dostanou z jednoho areálu do druhého a mají tak skvělou příležitost vychutnat si ještě lépe zážitky ze zimních radovánek.

Zvláštností je úhlová mezistanice, kde bylo nutné použít tři lanových kotoučů. Navíc se zde mění rozchod lana z 5,2 metrů na 6,1 metrů. Doppelmayr byl zodpovědný nejen za projekt, plánování a výstavbu, ale i za školení obsluhy přímo na lanovce.



8-MGD Downhill Gondola



Gangwon Province
Jeongseon | Jižní Korea

Šikmá délka	3548 m
Převýšení	952 m
Jízdní rychlost	5,0 m/s
Převážná kapacita	1600 os./hod.



8-MGD Panoramabahn Geols



Fügen Bergbahn GesmbH & Co KG
Fügen | Rakousko



Šikmá délka	1997 m
Převýšení	815 m
Jízdní rychlost	6,0 m/s
Převážná kapacita	2422 os./hod.



8-MGD Tianmengshan



Shandong Tianmeng Tourism Development Co., Ltd
Linyi, Shandong | Čína



Šikmá délka	1278 m
Převýšení	529 m
Jízdní rychlost	6,0 m/s
Přepravní kapacita	1600 os./hod.

8-MGD Xiling Snow Mountain



Chengdu Cultural Tourism Development Co., Ltd
Chengdu, Sichuan | Čína

Šikmá délka	2490 m
Převýšení	1021 m
Jízdní rychlost	6,0 m/s
Převážná kapacita	1200 os./hod.



8-MGD Chua Chan Pagoda



Toan Xuan Hung Commercial And Produce Co., Ltd
Xuan Loc | Vietnam

Šikmá délka	1266 m
Převýšení	255 m
Jízdní rychlost	6,0 m/s
Přepravní kapacita	2400 os./hod.





8-MGD Gondola



Lutsen Mountains
Lutsen, MN | USA

Šikmá délka	1484 m
Převýšení	94 m
Jízdní rychlost	5,1 m/s
Přepravní kapacita	1050 os./hod.



8-MGD Taibaishan



Shaanxi Taibaishan (Group) Meixian Ropeway Construction Co., Ltd
Baoji, Shaanxi | Čína



Šikmá délka	2936 m
Převýšení	1209 m
Jízdní rychlost	6,0 m/s
Převážná kapacita	1200 os./hod.



8-MGD Huangshan 3



Huangshan Tourism Development Co., Ltd
Huangshan, Anhui | Čína



Šikmá délka	2600 m
Převýšení	872 m
Jízdní rychlost	6,0 m/s
Převážná kapacita	2400 os./hod.



8-MGD Cerro del Santísimo



Gobernación de Santander
Bucaramanga | Kolumbie

Šikmá délka	1382 m
Převýšení	444 m
Jízdní rychlost	5,0 m/s
Převážná kapacita	1020 os./hod.

Novou lanovkou s osmimístnými kabinami se návštěvníci v Kolumbii dostanou k ekoparku na Cerro del Santísimo. Horský resort vzdálený jen asi hodinu letu z Bogoty leží vysoko nad Bucaramangou, hlavním městem provincie Santander. Nedaleko nově vzniklého volnočasového areálu žije v metropoli regionu více než 1 milión obyvatel.

Doppelmayr/Garaventa byl zodpovědný za dodávku na klíč - od projektu, přes realizaci zařízení až po předání zákazníkovi. Během prvních tří měsíců provozu také dohlížel a podporoval obsluhu včetně školení a tréninku. Nový areál, v jehož středu se tyčí 33 m vysoká socha Krista, nabízí v blízkosti horní stanice několik restaurací, scénu pod širým nebem, sál pro nejrůznější akce, a také ubytování.

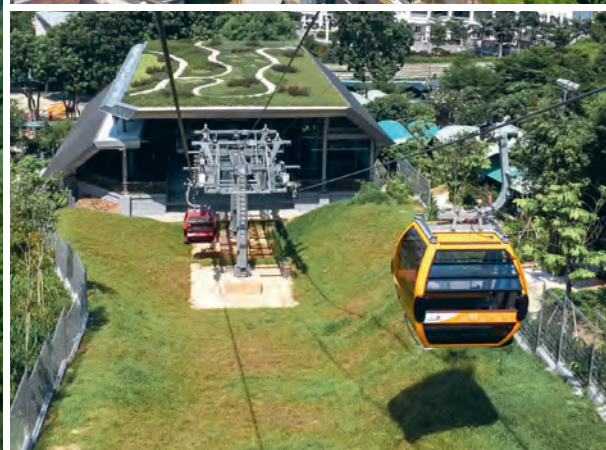


8-MGD Intra Island Cableway



Sentosa Development Corporation
Sentosa Island | Singapur

Šikmá délka	880 m
Převýšení	11 m
Jízdní rychlost	4,0 m/s
Převážná kapacita	2200 os./hod.



8-MGD Ira



Public Properties Company (ETAD) S.A.
Parnassos | Řecko

Šikmá délka	813 m
Převýšení	211 m
Jízdní rychlost	4,0 m/s
Převážná kapacita	960 os./hod.



ΧΙΟΝΟΔΡΟΜΙΚΟ ΚΕΝΤΡΟ ΠΑΡΝΑΣΣΟΥ
PARNASSOS SKI CENTRE



8-MGD Molino–Le Buse



Sviluppo Val Biois S.p.A.
Falcade | Itálie

Šikmá délka	1890 m
Převýšení	684 m
Jízdní rychlost	6,0 m/s
Přepravní kapacita	2400 os./hod.



6-MGD Bergkastelbahn



Betriebsges. Nauderer Bergbahnen GesmbH & Co KG
Nauders | Rakousko

Výstavba pouhých
6 týdnů!

Šikmá délka	2839 m
Převýšení	770 m
Jízdní rychlost	5,0 m/s
Převážná kapacita	2270 os./hod.



Společnost Bergbahnen Nauders měla pro zimní sezónu 2015/16 velké plány: dolní stanice Bergkastelbahn z roku 1990 byla přestavěna na centrum s řadou nových zařízení a služeb. Práce byly v plném proudu a modernizace téměř dokončená, pak ale 21. října vypukl požár, který budovu včetně stanice lanové dráhy a depa pro garážování kabin téměř kompletně zničil. Zima bez provozu Bergkastelbahn a tedy bez možnosti dosažení lyžařského střediska by způsobila masivní pokles počtu ubytovaných a ohrozila by zásadním způsobem

ekonomické přežití řady turisticky orientovaných podniků v regionu. Doppelmayr zmobilizoval všechny síly a již několik málo dnů po ničujícím požáru zahájil sanační a stavební práce. Po šesti týdnech byla Bergkastelbahn 11. prosince 2015 opět připravena do provozu - pouze jeden den po původně plánovaném začátku sezóny. V neposlední řadě se to podařilo díky hladké spolupráci všech zúčastněných stran.







 Od obvyklého ...



↗ ... k výjimečnému.

8-CLD-B Schwandenbahn



Bergbahnen Hindelang - Oberjoch AG
Bad Hindelang | Německo



Šikmá délka	487 m
Převýšení	94 m
Jízdní rychlost	5,0 m/s
Převážná kapacita	2800 os./hod.

V lyžařské a turistické oblasti Oberjoch proběhla rozsáhlá modernizace. V nejvýše položeném horském středisku Německa realizoval Doppelmayr tři nové sedačkové lanovky: dvě šestisedačkové a jednu lanovku dráhu s osmimístnými sedačkami a bublinami. Tři lanovky nahrazují ve stávajících trasách celkem šest vleků a do budoucna plánují zimní i letní provoz. Rodiny s dětmi mají největší radost z nové 8sedačkové Schwandenbahn: sedačky Skippy jsou vybaveny dětskou pojistkou proti proklouznutí a plně kontrolovanou automatickou zábranou. Pro malé je jízda zážitkem, pro velké vítaným odpočinkem. Před nepříznivým počasím chrání cestující „bubliny“.





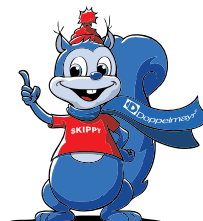


8-CLD-B Jochbahn



Bergbahn Brixen im Thale AG
Brixen im Thale | Rakousko

Šikmá délka	2002 m
Převýšení	538 m
Jízdní rychlost	6,0 m/s
Přepravní kapacita	3000 os./hod.



V lyžařském resortu SkiWelt Wilder Kaiser - Brixental otevřela nedávno společnost Bergbahn Brixen im Thale AG novou lanovku Jochbahn s jízdní rychlostí šest metrů za sekundu. Nová lanovka nahrazuje 4sedačku a jeden lyžařský vlek, současně byla také prodloužena. Oproti původní je více než dvakrát tak dlouhá a slouží nyní i pro dolní část sjezdovky.

Jochbahn přispívá navíc k udržitelnosti životního prostředí: fotovoltaické zařízení na jižní straně depa pro garážování sedaček o velikosti 180 metrů čtverečních slouží k výrobě elektrické energie. Design zařízení je v resortu SkiWelt velmi dobře rozeznatelný: sedačky jsou kombinací elegantní černé a jasně červené barvy.



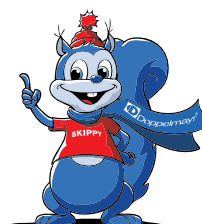


6-CLD-B Rudnigsattel



Bergbahnen Nassfeld Pramollo AG
Nassfeld | Rakousko

Šikmá délka	1252 m
Převýšení	362 m
Jízdní rychlost	5,0 m/s
Přepravní kapacita	3200 os./hod.





6-CLD-B Wörthersee 6er Family-Jet



Gerlitzten-Kanzelbahn-Touristik Gesellschaft mbH & Co KG
Annenheim | Rakousko

Šikmá délka	859 m
Převýšení	200 m
Jízdní rychlost	5,0 m/s
Přepravní kapacita	2500 os./hod.



6-CLD-B Wiedhagbahn



Bergbahnen Hindelang - Oberjoch AG
Bad Hindelang | Německo



Šikmá délka	1058 m
Převýšení	319 m
Jízdní rychlost	5,0 m/s
Převážná kapacita	2800 os./hod.







6-CLD-B Schafalmbahn



Bergbahnen Turracher Höhe
Turracher Höhe | Rakousko



Šikmá délka	1259 m
Převýšení	299 m
Jízdní rychlost	5,0 m/s
Převážná kapacita	2400 os./hod.

TURRACHER HÖHE
KÄRNTEN-STEIERMÄRK



6-CLD-B Übungshangbahn



Ski-Zürs-AG
Zürs am Arlberg | Rakousko

Šikmá délka	358 m
Převýšení	111 m
Jízdní rychlost	3,5 m/s
Převážná kapacita	2500 os./hod.





6-CLD-B Bernkogel 6er



Saalbacher Bergbahnen GmbH
Saalbach | Rakousko

Šikmá délka	1362 m
Převýšení	178 m
Jízdní rychlost	5,0 m/s
Převážná kapacita	3000 os./hod.





6-CLD-B Saint Martin Express



Sevabel
Les Menuires | Francie



Šikmá délka	2454 m
Převýšení	608 m
Jízdní rychlost	6,0 m/s
Přepravní kapacita	3200 os./hod.



6-CLD-B Lärmstange 2



Zillertaler Gletscherbahn GmbH & Co KG
Hintertux | Rakousko



Šikmá délka	1098 m
Převýšení	392 m
Jízdní rychlost	5,0 m/s
Přepravní kapacita	2800 os./hod.

6-CLD-B Gurschen–Gurschengrat



Andermatt-Sedrun Sport AG
Andermatt | Švýcarsko



Šikmá délka	901 m
Převýšení	266 m
Jízdní rychlost	5,0 m/s
Převážná kapacita	2280 os./hod.

SkiArena
ANDERMATT  SEDRUN

6-CLD-B Grenzwiesbahn



Bergbahnen Hindelang - Oberjoch AG
Bad Hindelang | Německo



Šikmá délka	855 m
Převýšení	270 m
Jízdní rychlost	5,0 m/s
Převážná kapacita	2800 os./hod.



6-CLD-B Prui–Clünas



Pendicularas Motta Naluns Scuol-Ftan-Sent SA
Ftan | Švýcarsko



Šikmá délka	1628 m
Převýšení	446 m
Jízdní rychlost	5,0 m/s
Převážná kapacita	2400 os./hod.

6-CLD-B Remiaszów



Ośrodek Narciarski Kotelnica Białczańska Sp. z o.o.
Białka Tatrzańska | Polsko



Šikmá délka	901 m
Převýšení	176 m
Jízdní rychlost	5,0 m/s
Převážná kapacita	3000 os./hod.

KOTELNICA
BIAŁCZAŃSKA



6-CLD-B Barnstormer



Hermitage Club
West Dover, VT | USA



Šikmá délka	1661 m
Převýšení	361 m
Jízdní rychlost	5,1 m/s
Převážná kapacita	2725 os./hod.


THE HERMITAGE
Club
AT HAYSTACK MOUNTAIN

6-CLD Büre - Herrloh



Skiliftbetriebe Klante
Winterberg | Německo



Šikmá délka	354 m
Převýšení	88 m
Jízdní rychlost	3,5 m/s
Převážná kapacita	3000 os./hod.





6-CLD Le Grand Jeu

 Mairie
Aussois | Francie

Šikmá délka	1931 m
Převýšení	653 m
Jízdní rychlost	5,3 m/s
Převážná kapacita	2400 os./hod.



6-CLD Grand Haut



Gérardmer-ski, région municipale
Gérardmer | France

Šikmá délka	910 m
Převýšení	248 m
Jízdní rychlost	5,3 m/s
Převážná kapacita	3000 os./hod.



6-CLD Des Bouleaux



Altiservice
Saint - Lary Soulan | Francie



Šikmá délka	1928 m
Převýšení	607 m
Jízdní rychlost	5,3 m/s
Převážná kapacita	3600 os./hod.



6-CLD Kokhta Sektion 1 + 2



LTD „Mountain Resorts Development Company“
Bakuriani | Gruzie



	Sekce 1	Sekce 2
Šikmá délka	1018 m	586 m
Převýšení	174 m	263 m
Jízdní rychlost	5,0 m/s	5,0 m/s
Přepravní kapacita	1800 os./hod.	1800 os./hod.

6-CLD Avanti Express



Vail
Vail, CO | USA



Šikmá délka	2026 m
Převýšení	447 m
Jízdní rychlost	5,1 m/s
Přepravní kapacita	3600 os./hod.

6-CLD King Con



Park City
Park City, UT | USA

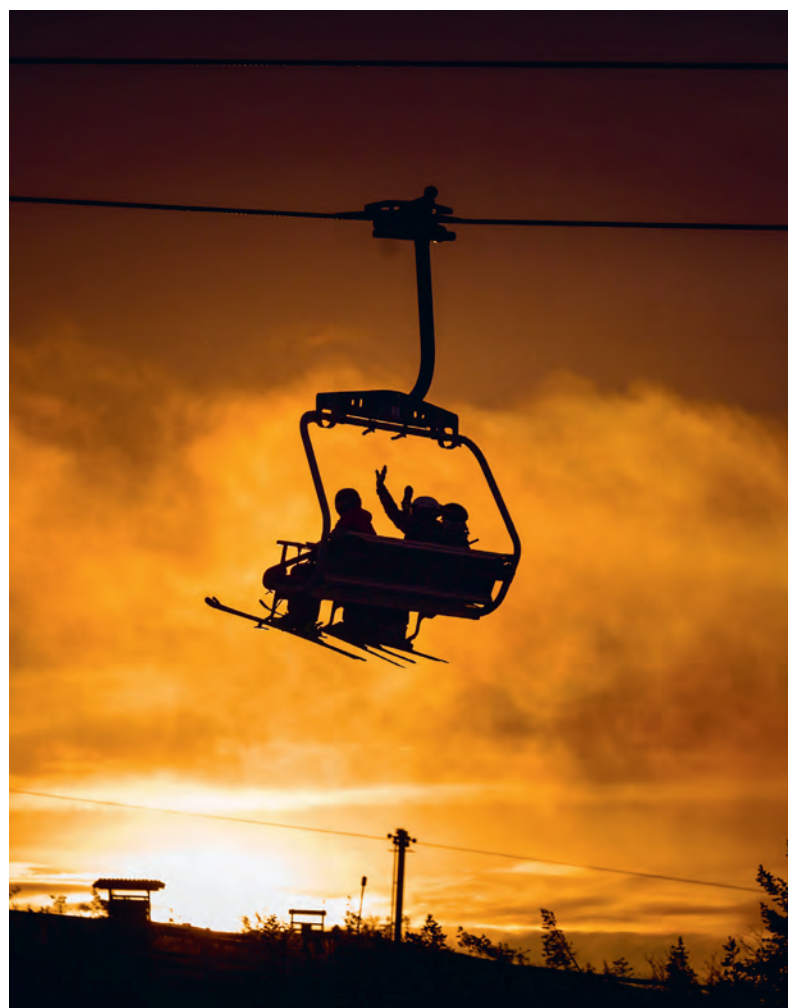


Šikmá délka	1354 m
Převýšení	371 m
Jízdní rychlost	5,1 m/s
Převážná kapacita	3400 os./hod.

6-CLD Mio Express



SkiStar
Tandådalen | Švédsko



Šikmá délka	916 m
Převýšení	220 m
Jízdní rychlost	5,0 m/s
Převážná kapacita	3000 os./hod.



4-CLD-B Bergläger–Höchsthorn



Bergbahnen Adelboden AG
Adelboden | Švýcarsko

Šikmá délka	1124 m
Převýšení	397 m
Jízdní rychlost	5,0 m/s
Převážná kapacita	1500 os./hod.

ADELBODEN
Bergbahnen AG 



4-CLD-B Okhta Park 3



ZAO Kompaniya Kolos
Region St. Petersburg | Rusko

Šikmá délka	230 m
Převýšení	55 m
Jízdní rychlost	5,0 m/s
Převážná kapacita	2400 os./hod.

ОХТА ❄️ **ПАРК**
ЗИМНИЙ КУРОРТ



4-CLD-B Teepee Town LX



Sunshine Village
Banff, AB | Kanada

Šikmá délka	1340 m
Převýšení	395 m
Jízdní rychlost	5,1 m/s
Přepravní kapacita	1800 os./hod.



4-CLD-B Songhuahu Line C



Jilin Province Songhua Lake
International Resort Development Co.,Ltd
Songhuahu Resort, Jilin City | Čína

Šikmá délka	1465 m
Převýšení	390 m
Jízdní rychlost	5,0 m/s
Převážná kapacita	2400 os./hod.

LAKE SONGHUA
RESORT
松花湖度假区

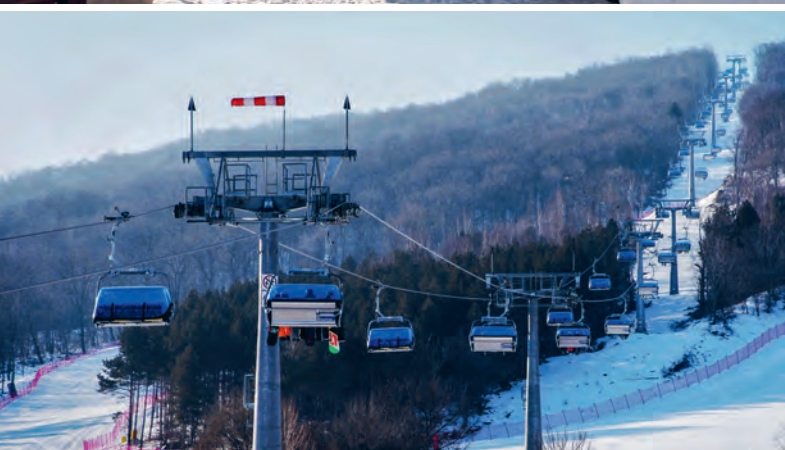
4-CLD-B Songhuahu Line D



Jilin Province Songhua Lake
International Resort Development Co.,Ltd
Songhuahu Resort, Jilin City | Čína

Šikmá délka	1399 m
Převýšení	390 m
Jízdní rychlost	5,0 m/s
Převážná kapacita	2400 os./hod.

LAKE SONGHUA
RESORT
松花湖度假区



4-CLD-B Songhuahu Line F



Jilin Province Songhua Lake
International Resort Development Co.,Ltd
Songhuahu Resort, Jilin City | Čína

Šikmá délka	986 m
Převýšení	203 m
Jízdní rychlost	5,0 m/s
Převážná kapacita	2400 os./hod.

LAKE SONGHUA
RESORT
松花湖度假区

4-CLD-B Songhuahu Line G



Jilin Province Songhua Lake
International Resort Development Co.,Ltd
Songhuahu Resort, Jilin City | Čína

Šikmá délka	1695 m
Převýšení	516 m
Jízdní rychlost	5,0 m/s
Převážná kapacita	2100 os./hod.

LAKE SONGHUA
RESORT
松花湖度假区



4-CLD Teton



Jackson Hole Mountain Resort
Teton Village, WY | USA



Šikmá délka	1240 m
Převýšení	525 m
Jízdní rychlost	5,1 m/s
Převážná kapacita	2223 os./hod.



4-CLD Summit Express



Solitude Mountain Resort
Solitude, UT | USA



Šikmá délka	1554 m
Převýšení	408 m
Jízdní rychlost	5,1 m/s
Převážná kapacita	1800 os./hod.





↗ Od klasických ...

➤ ... k prvotřídním.



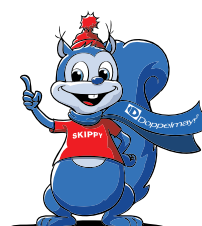


4-CLF Wiesbergbahn



Bergbahnen Kühtai GmbH & Co. KG
Kühtai | Rakousko

Šikmá délka	600 m
Převýšení	188 m
Jízdní rychlost	2,2 m/s
Přepravní kapacita	1394 os./hod.



4-CLF Easyrider Chair



Porters Ski Area
Christchurch | Nový Zéland

Šikmá délka	699 m
Převýšení	221 m
Jízdní rychlost	2,1 m/s
Převážná kapacita	1996 os./hod.





4-CLF Quad Est / East Quad



Station Mont Cascades
Cantley, QC | Kanada

Šikmá délka	698 m
Převýšení	119 m
Jízdní rychlost	2,3 m/s
Převážná kapacita	1813 os./hod.



4-CLF Rafferty



Snow King
Jackson, WY | USA

Šikmá délka	920 m
Převýšení	264 m
Jízdní rychlost	2,0 m/s
Převážná kapacita	1800 os./hod.



4-CLF Lift 4



Devil's Head Resort
Merrimac, WI | USA



Šikmá délka	792 m
Převýšení	146 m
Jízdní rychlost	2,0 m/s
Převážná kapacita	1820 os./hod.



4-CLF Valley House Quad



Sugarbush Resort
Warren, VT | USA



Šikmá délka	1146 m
Převýšení	379 m
Jízdní rychlost	2,5 m/s
Převážná kapacita	1852 os./hod.



4-CLF Czarny Groń 1



Czarny Groń Sp. z o.o. Sp.K.
Rzyki | Polsko



Šikmá délka	568 m
Převýšení	154 m
Jízdní rychlost	2,6 m/s
Převážná kapacita	2383 os./hod.

2-CLF Adlerfelsen Bahn



Touristenzentrum am Adlerfelsen GmbH
Eibenstock | Německo



Šikmá délka	520 m
Převýšení	111 m
Jízdní rychlost	2,2 m/s
Převážná kapacita	980 os./hod.

SKI Arena



2-CLF Oberhof Kanzlersgrund



Stadtverwaltung Oberhof
Oberhof | Německo



Šikmá délka	305 m
Převýšení	105 m
Jízdní rychlost	1,5 m/s
Převážná kapacita	980 os./hod.

Zweckverband
Thüringer
Wintersportzentrum



➤ Od pouhého tažení ...



 ... k jízdě.

2-SL Magnetköpflift



Gletscherbahnen Kaprun AG
Kaprun | Rakousko

Šikmá délka	421 m
Převýšení	64 m
Jízdní rychlost	2,5 m/s
Přepravní kapacita	1127 os./hod.

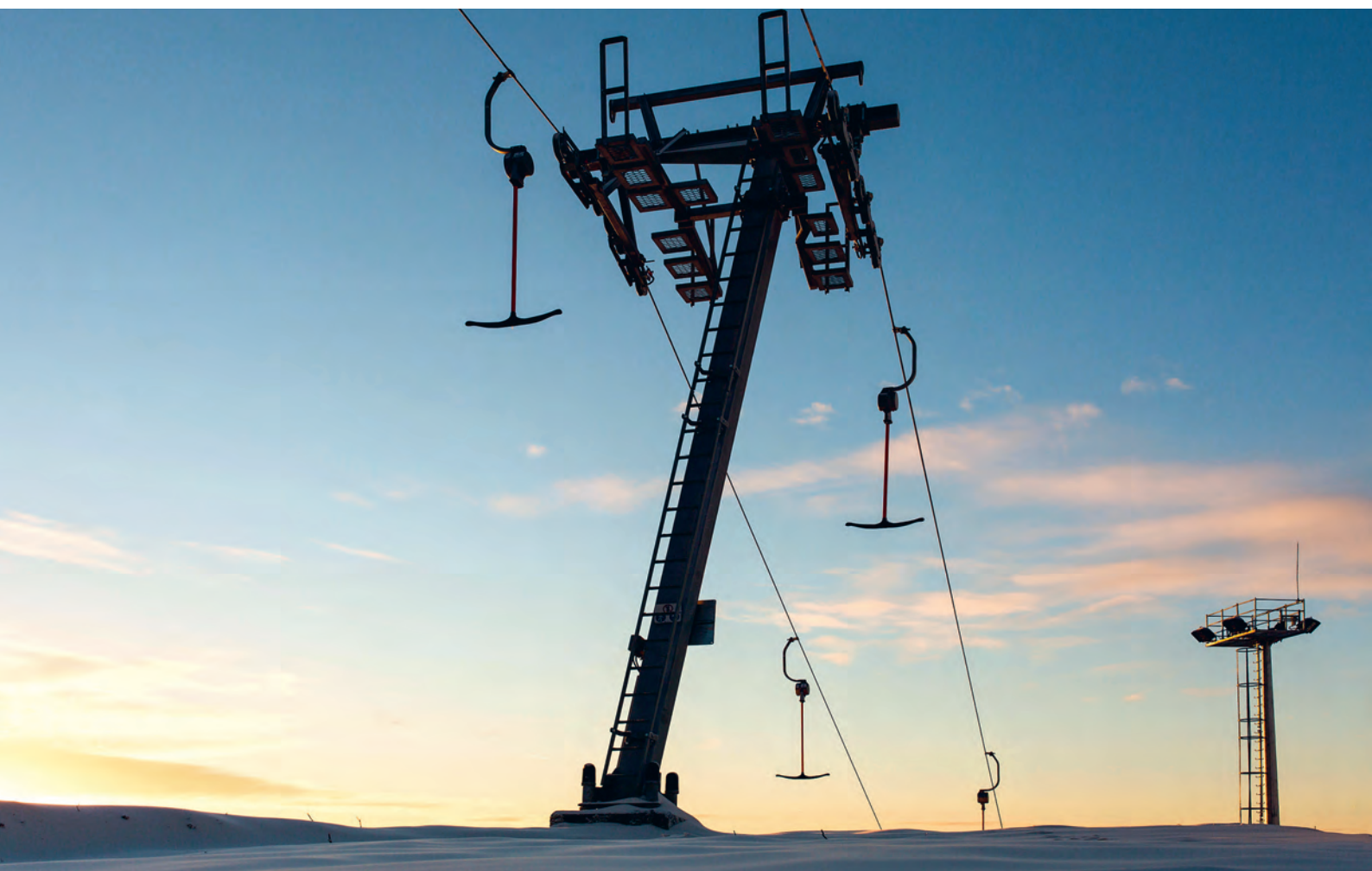




2-SL Okhta Park 10



ZAO Kompaniya Kolos
Region St. Petersburg | Rusko



Šikmá délka	240 m
Převýšení	44 m
Jízdní rychlost	2,0 m/s
Převážná kapacita	1184 os./hod.

ОХТА ПАРК
ЗИМНИЙ КУРОРТ

1+2-SL L'Arpalle 2



Télé La Fouly-Champex Lac SA
La Fouly | Švýcarsko



Šikmá délka	540 m
Převýšení	211 m
Jízdní rychlost	2,5 m/s
Převážná kapacita	1000 os./hod.



La Fouly-Champex Lac
Ski & nature
Pays du St-Bernard

1+2-SL Hirschbichel



Bergbahnen Skizentrum Hochzillertal Gesellschaft m.b.H. & Co KG
Kaltenbach | Rakousko



Šikmá délka	481 m
Převýšení	78 m
Jízdní rychlost	2,5 m/s
Převážná kapacita	900 os./hod.



1-SL Saint Joseph



Sogenor
La Norma | Francie



Šikmá délka	280 m
Převýšení	50 m
Jízdní rychlost	2,2 m/s
Převážná kapacita	830 os./hod.



1-SL Schanzenblick



Dornbirner Seilbahn GmbH
Dornbirn | Rakousko

Šikmá délka	276 m
Převýšení	43 m
Jízdní rychlost	1,5 m/s
Převážná kapacita	650 os./hod.

Schnee aus den Hallstätter

BÖDELE
DORNBIERN · SCHWARZENBERG

DORNBIERNER SEILBAHN GMBH





1-SL Schwändli



Skilift AG Innereriz
Innereriz | Švýcarsko

Šikmá délka	383 m
Převýšení	75 m
Jízdní rychlost	2,3 m/s
Převážná kapacita	655 os./hod.



1-SL Le Rocher



Téleski des Mollards SA.
Le Brassus | Švýcarsko

Šikmá délka	558 m
Převýšení	118 m
Jízdní rychlost	2,5 m/s
Převážná kapacita	600 os./hod.



1-SL Huble




Ski Future
Saanen | Švýcarsko

Šikmá délka	629 m
Převýšení	199 m
Jízdní rychlost	2,5 m/s
Převážná kapacita	400 os./hod.




1-SL L'école

 Stbma
Saint Gervais | Francie

Šikmá délka	223 m
Převýšení	42 m
Jízdní rychlost	2,5 m/s
Převážná kapacita	890 os./hod.



1-SL Wallerlift

 Bergbahnen Sudelfeld GmbH & Co KG
Bayrischzell | Německo

Šikmá délka	190 m
Převýšení	37 m
Jízdní rychlost	2,0 m/s
Převážná kapacita	657 os./hod.





1-SL Lumilaasko



Huippupaikat Oy
Tahkovouri | Finsko

Šikmá délka	545 m
Převýšení	58 m
Jízdní rychlost	2,8 m/s
Převážná kapacita	719 os./hod.



1-SL Nybörjarliften



Sundsvalls Kommun
Sundsvall | Švédsko

Šikmá délka	296 m
Převýšení	54 m
Jízdní rychlost	2,5 m/s
Převážná kapacita	715 os./hod.



MRK-M500 Starkenburg



Clemens GmbH & Co. KG
Starkenburg | Německo

Šikmá délka	234 m
Převýšení	190 m
Jízdní rychlost	0,7 m/s
Přepravní kapacita	1 os. / 250 kg



MRK-M250 Soukromé zařízení



Soukromé zařízení
Stockholm | Švédsko

Šikmá délka	102 m
Převýšení	40 m
Jízdní rychlost	0,6 m/s
Přepravní kapacita	2 os. / 160 kg





 Od nejmodernější technologie ...

↗ ... k řešení městské dopravy.



CLS NDIA Automated People Mover System

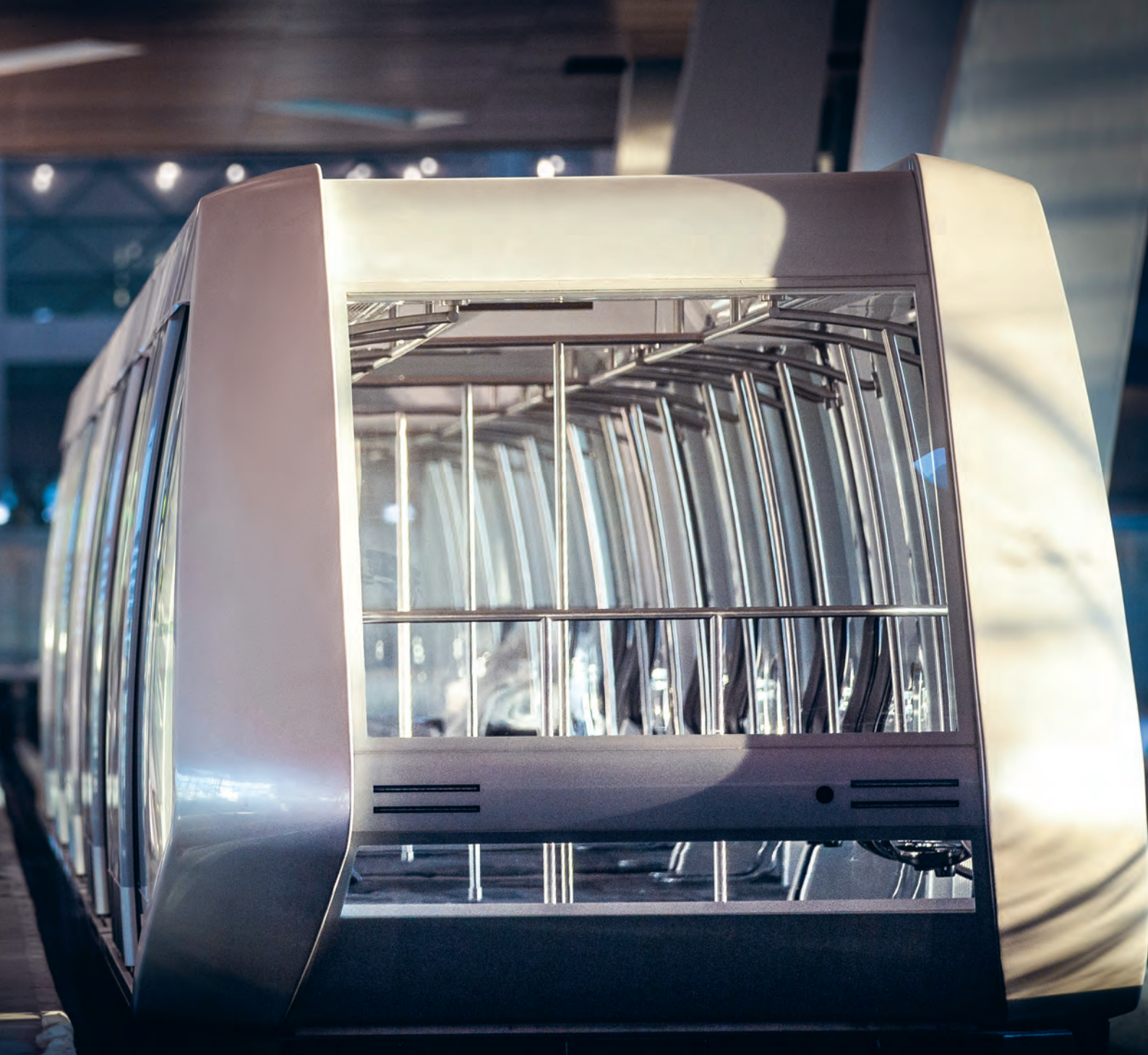


NDIA New Doha International Airport
Doha | Katar


Délka zařízení (+ 270 m spojení do servisního objektu)	500 m
Jízdní rychlost	45 km/h
Jízdní doba	66 s
Přepravní kapacita systému	6000 os./hod./směr
Stanice	2
Vlakové soupravy	2
Přepravní kapacita 1 soupravy (5 vozů po 38 osobách)	190 osob/souprava

V Doha vznikl významný dopravní uzel Blízkého východu - nové mezinárodní letiště Hamad International Airport. Letiště by se mělo stát tranzitním místem pro dálkové lety. Příliv cestujících optimálně řídí lanové dopravní zařízení z dílny Doppelmayra: speciálně navržený Cable Liner Double Shuttle s prosklenou střechou. Vozy s futuristickým vzhledem navržené firmou CWA jezdí v budově terminálu nad odbavovacími přepážkami. Letiště Hamad International Airport je v provozu nepřetržitě sedm dní v týdnu, což vyžaduje každodenní 24hodinovou dostupnost DCC. To umožní dvě navzájem nezávisle poháněné soupravy. Stejně jako již dříve u jiných projektů, Doppelmayr Cable Car také v případě Hamad International Airport Shuttle převezme provoz zařízení.







 Od prožití volného času ...



... k trvalým vzpomínkám.

Obohacení Dolce Vita v nadmořské výšce 1900 m



Bergbahnen Nassfeld Pramollo AG
Nassfeld | Rakousko



Od léta 2015 si mohou návštěvníci na Madritsche v Nassfeldu užít ještě více italské atmosféry. Jako zábavné doplnění ke stávajícímu Aqua Trail mohou zvláště rodiny s dětmi strávit čas na Dolce Vita Weg (Cesta sladkým životem) s tématickými hracími stanovišti. Příjemná turistická stezka ve výšce 1900 m nad mořem se vine na hranici mezi Itálií a Rakouskem a otevírá nádherné panorama. Je to zážitek pro celou rodinu.





Gletscherzeit



Ötztaler Gletscherbahn GmbH & Co KG
Sölden | Rakousko



„Čas ledovce“ je zcela ve znamení ledu a sněhu. Láká hosty, lhostejno zda malé či velké, na interaktivní objevitelskou cestu s tématem ledovce. „Čas ledovce“ je dalším rozšířením bohaté nabídky letních aktivit v Söldenu.



Wifi připojení v kabině



Mayrhofner Bergbahnen AG
Mayrhofen | Rakousko



Nová 3S Penkenbahn v Mayrhofenu je lanovou dráhou extra třídy. O bezpečnost, kontrolu a řízení jednotlivých kabin se stará Mobility Communication System (MCS) od společnosti LOOP21. Toto řešení na bázi nejmodernějších síťových systémů přináší přímou komunikaci a interakci s lyžařem, a tím výhody jak cestujícímu, tak i provozovateli. Zahrnuje četné vymoženosti, jako například podél celé trasy přístup k WLAN, možnost obousměrného hovoru, nahrávání hudby nebo informací, centrální řízení přes dotykový displej ve velínu, komunikační platformu Mountainment® od Inputu® a LOOP21 a mnohem více.

Loop21
www.loop21.net MOBILE FREEDOM

Europe

-  **Andorra**
Doppelmayr SA
Av. de Joan Martí n° 114
Edifici Prat del Rector
Despatx 2, Planta Baixa
200 Encamp
T +376 732 732, F +376 834 593
doppelmayr@andorra.ad
-  **Austria**
Doppelmayr Seilbahnen GmbH
Postfach 20, Rickenbacherstr. 8-10
6922 Wolfurt
T +43 5574 604, F +43 5574 75590
dm@doppelmayr.com
- Doppelmayr Seilbahnen GmbH**
Außenstelle Stetten
Gewerbegebiet 15
2100 Stetten
T +43 2262 72508, F +43 2262 72508 12
dm.stetten@doppelmayr.com
-  **Bulgaria**
ALEX - Mechkov OOD
ul. Yuri Venelin 36
1142 Sofia
T +359 2 987 3955, F +359 2 987 3955
mechkov@bol.bg
-  **Czech Republic**
Doppelmayr lanové dráhy, spol. s r.o.
Drážní 253/7
627 00 Brno - Slatina
T +420 5 3102 2266, F +420 5 3102 2269
office@doppelmayr.cz
-  **Finland**
Doppelmayr Finn Oy
Luotsikatu 5
00160 Helsinki
T +358 9 684 4300, F +358 9 624 120
mikko.riila@doppelmayr.fi
-  **France**
Doppelmayr France
Lotissement Saint Gobain
Pôle industriel de Fréjus, BP 80
73500 Modane
T +33 4 79 05 03 71, F +33 4 79 05 00 18
dmf@doppelmayr.com
-  **Iceland**
Doppelmayr-Skidalýftur ehf
Box 333
603 Akureyri
T +354 46 217 20, F +354 46 117 40
doppisa@internet.is
-  **Italy**
Doppelmayr Italia Srl
Zona Industriale, 14
39011 Lana
T +39 0473 262 100, F +39 0473 262 201
dmi@doppelmayr.com
-  **Macedonia**
Doppelmayr Seilbahnen GmbH
Branch office Skopje
Ul. Nevena Georgieva Dunja 13-10
1000 Skopje
T +389 71 335 122, F +381 30 456 410
dm.skopje@doppelmayr.com
-  **Montenegro, Bosnia/Herzegovina**
Doppelmayr Seilbahnen GmbH
3. Oktobar 294/10
19210 Bor/Serbia
T +381 63 408 127, F +381 30 456 411
andrea.kocovski@doppelmayr.com
-  **Poland**
Doppelmayr Polska Sp z o.o.
Al. Armii Krajowej 220
43-316 Bielsko-Biala
T +48 33 813 8328, F +48 33 813 8329
biuro@doppelmayr-polska.pl
-  **Romania**
TOC International S.R.L.
Aleea Otelariolor, Nr. 5/6
33 1008 Hunedoara
T +40 772 719 547, F +40 254 748 687
tocserv@tocinternational.ro
-  **Russia**
OOO Doppelmayr Russia
Partizanskaya Str. 33, office 307
443070 Samara
T +7 499 322 05 02
samara@doppelmayr.com
-  **Serbia**
Doppelmayr Seilbahnen GmbH
Branch office Beograd
Knez Mihailova 1-3
11000 Beograd – Stari Grad
T +381 30 349 32, F +381 30 456 410
dm.beograd@doppelmayr.com
-  **Slovakia**
Ing. Tomáš Fried
Pribinova 3026/38
010 01 Zilina
T +421 905 65 3141, F +421 41 763 2158
tomas@doplik.sk
-  **Slovenia**
Tehnounion 1 d.o.o.
Ljubljanska ceska 43
1230 Domžale
T +386 1 513 5102, F +386 1 513 5295
info@tehnounion.eu
-  **Spain**
Transportes por Cable S.A.
C/ Monte Perdido, Parcela 8D
Polígono Industrial Valdeconsejo
50410 Cuarte de Huerva (Zaragoza)
T +34 976 274 382, F +34 976 274 383
tpc@doppelmayr.es
-  **Sweden, Norway**
Doppelmayr Scandinavia AB
Svetsarevägen 1
68633 Sunne/Sweden
T +46 565 688 570, F +46 565 688 579
info@doppelmayr.se
-  **Switzerland**
Garaventa AG
Birkenstr. 47
6343 Rotkreuz
T +41 41 859 11 11, F +41 41 859 11 00
contact@garaventa.com
- Garaventa AG**
Zweigniederlassung Goldau
Tennmattstr. 15
6410 Goldau
T +41 41 859 11 11, F +41 41 859 11 00
contact@garaventa.com
- Garaventa AG**
Zweigniederlassung Uetendorf
Glütschbachstr. 94
3661 Uetendorf
T +41 41 859 11 11, F +41 33 334 68 20
uetendorf@garaventa.com
- Garaventa SA**
Succursale de Sion
Rte des Trembles 14
1950 Sion
T +41 27 327 69 00, F +41 27 327 69 01
sion@garaventa.com
- Garaventa AG**
Tschachen 1
Postfach 138
8762 Schwanden
T +41 55 647 48 60, F +41 55 647 48 69
schwanden@garaventa.com
-  **Turkey**
Doppelmayr Turkey
Asansör Teleferik ve Kablo Lu
Taşıyıcı Sistemler İnş. Taah. Ltd. Şti.
Ahmet Mithat Efendi sk. 52/4
06550 Çankaya - Ankara
T +90 312 439 0290, F +90 312 440 4262
info@doppelmayr.com.tr
- Doppelmayr Agent Valter Asansör Med.**
İnş. Ulaş. Tur. Tic. ve San. Ltd. Şti.
Tepe Prime İş ve Yaşam Merkezi
Mustafa Kemal Mah. Dumlupınar Bulvarı
No: 266 A Blok 73 Numara
06800 Çankaya - Ankara
T +90 312 287 77 87, M +90 532 393 89 88
F +90 312 285 30 00
murat.agcabag@doppelmayr.com.tr
-  **United Kingdom**
Briton Engineering Developments Ltd.
Lee Mills
Scholes, Holmfirth
Huddersfield HD9 1RT
T +44 1484 689 933, F +44 1484 689 944
info@snowflex.com

North America/South America

 **Argentina**
Pilet Intersistemas S.R.L.
Av. de los Constituyentes 4621
1431 Buenos Aires
T +54 11 4523 1010, F +54 11 4523 1012
pilet@arnetbiz.com.ar


 **Bolivia**
Teleféricos Doppelmayr Bolivia S.A.
Calle 10
Ed. Emporio No. 7812 Piso 6
Zona Calacoto
La Paz
T +591 2 265 5100, F +591 2 277 4717
bolivia@doppelmayr.com

 **Brazil**
Doppelmayr Brasil
Sistemas de Transporte Ltda.
Praia de Botafogo, 501 – Bloco 1 - Sala 101
Rio de Janeiro - RJ 22250-040
T +55 21 2586 6338, F +55 21 2586 6338
brasil@doppelmayr.com

 **Canada**
Doppelmayr Canada Ltd.
Head Office Canada
800 St. Nicolas Street
St. Jérôme, QC J7Y 4C8
T +1 450 432 1128, F +1 450 432 6043
stjerome@doppelmayr.ca

Doppelmayr Canada Ltd.
567 Adams Road
Kelowna, BC V1X 7R9
T +1 250 765 3000, F +1 250 765 5877
kelowna@doppelmayr.ca

 **Chile**
Peter Studer
Vicente Izquierdo 889
Vitacura
Santiago 8320000
T +56 993 196 582
peter.studer@doppelmayr.com

 **Colombia**
Doppelmayr Colombia SAS
Carrera 11A # 97A-19
Oficina 206
110221 Bogotá D.C.
T +57 17 389 922, M +57 32 095 723 90
F +57 17 560 871
alejandro.zambrano@doppelmayr.com

 **Mexico**
Doppelmayr México S.A. de C.V.
La Corona 160 Alt 2
Colonia Industrial
Delegación Gustavo A. Madero
03310 México D.F.
T +52 55 6274 1092, F +52 155 290 90 822
panagiotou.konstantinos@doppelmayr.com

 **USA**
Doppelmayr USA, Inc.
Head Office USA
3160 West 500 South
Salt Lake City, UT 84104
T +1 801 973 7977, F +1 801 973 9580
info@doppelmayrusa.com

 **Venezuela**
Inversiones Doppelmayr de Venezuela C.A.
Av. Francisco de Miranda, CC Centro
Lido Nivel Piso 5, OFC 54-E, El Rosal
Caracas 1060
T +58 212 953 6444, F +58 212 953 3381
promocionesmunich@gmail.com

Asia

 **China**
Sanhe Doppelmayr Transport
Systems Co., Ltd.
Yanchang Road No. 235
Yanjiao Econ. and Techn. Dev. Zone
065201 Sanhe City Hebei Province
T +86 316 339 3030, F +86 316 339 3032
info@doppelmayr.cn

 **Indonesia**
Hans R. Jost
Jl. H. Marzuki 9, RT 12, RW 02
Menteng Dalam Pancoran-Tebet
Jakarta Selatan 12870
T +62 218 352 400, F +62 218 352 401
doppelmayr@centrin.net.id

 **Japan**
Nippon Cable Co. Ltd.
(Licencee of Doppelmayr technology)
3-1-4 Akanehama
Narashino Chiba, 275-0024
T +81 47 451 7111, F +81 47 451 3735
info@nipponcable.com

 **Malaysia**
Special Methods & Engineering
Techniques SDN BHD
Level 19, Penas Tower
Midlands Park 488A, Jalan Burma
10350 Penang
T +60 4 22 87 118, F +60 4 22 68 782
alansmet@gmail.com

 **South Korea**
Shin Chang International Inc.
Kang Nam P.O. Box 102
Seoul 135-601
T +82 2 511 5522, F +82 2 511 4534
info@doppelmayr.kr

 **United Arab Emirates**
Doppelmayr Seilbahnen Ltd.
Al Manara Building
Office no. 109 – First Floor
Al Quoz 1, Post Box: 38488
Dubai
T +971 56 6789144
stephan.braendle@doppelmayr.com

 **Vietnam**
Doan Viet Co. Ltd
No. 45 Alley 97 Van Cao Str.
Ba Dinh District
Hanoi
T +84 4 384 64610, F +84 4 376 18171
doanviet@viettel.vn

Oceania

 **Australia**
Doppelmayr Australia Pty. Ltd.
57 Lee Avenue
Leesville Estate
P.O. Box 515
Jindabyne, N.S.W. 2627
T +61 264 56 2385, F +61 264 56 2736
info@doppelmayr.com.au

 **New Zealand**
Doppelmayr Lifts NZ Ltd.
Unit 12, 2 William Lewis Drive
Sockburn, Christchurch 8042
T +64 331 827 25, F +64 331 826 05
info@doppelmayr.co.nz

Africa

 **Algeria**
Garaventa Algérie Sarl
26, Lot Ben Achour
Chéraga
16000 Algiers
T +213 2 137 1675, F +213 2 137 3711
algerie@garaventa.com

Majitel a vydavatel

Skupina Doppelmayr/Garaventa

Doppelmayr Seilbahnen GmbH
Rickenbacherstraße 8-10
6922 Wolfurt / Rakousko
T + 43 5574 604, F + 43 5574 75590
dm@doppelmayr.com, www.doppelmayr.com

Garaventa AG
Birkenstrasse 47
6343 Rotkreuz / Švýcarsko
T + 41 41 859 11 11, F + 41 41 859 11 00
contact@garaventa.com, www.garaventa.com

Koncepce a provedení

Silberball Bregenz GmbH
Strategische Markenberatung & Kreation
Mariahilfstraße 29
6900 Bregenz / Rakousko
www.silberball.com

Tisk

Holzer Druck und Medien
Druckerei und Zeitungsverlag GmbH + Co. KG
Fridolin-Holzer-Straße 22 + 24
88171 Weiler im Allgäu / Německo
www.druckerei-holzer.de

Foto

Obecně
Doppelmayr/Garaventa

Další zdroje

Böck Günther: 54, 86-89, 92-93, 96-97, 132-135
Ehrensträhle Filip: 111
FREifmüller/Kitzsteinhorn: 40-41, 48-49, 54
Hagen Marcel: 2, 44, 76
Kriings Maren: 52-53, 66, 78-79, 84-85, 99, 120-123
Leitner Robert: 138, 140-141
Lins Marc: 131
Mitterer Markus: 32-35, 60-61, 84-85, 144, 157
NFAistauer/Kitzsteinhorn: 54, 55
O'Malley John: 124-125
Perraudin Francois: 8-11, 137, 143
Romanzi Enrico: 16, 19
Schlüssel Timo: 24-25, 42-43, 56-57, 62-63, 100, 102, 112-113, 142
Tappert Zbigniew: 148-151
Tielke Karlheinz: 104-105
Walser Dietmar: 58-59, 80-81, 94-95
Weissengruber Matthias: 82-83, 90-91, 101

Fotolia: 83, 109, 123, 128, 129, 131

© Silberball Bregenz, 2016

