





## 2015 – Un anno di novità

---

Il 2015 è stato nuovamente segnato da progetti molto particolari. Con 85 clienti abbiamo realizzato 103 impianti a fune in tutto il mondo. Vogliamo ringraziarvi di cuore per la vostra fiducia riposta in noi.

Anche quest'anno i nostri progetti di successo presentano diverse innovazioni e record mondiali. Un esempio è rappresentato dalla 3S Fansipan in Vietnam, la più lunga cabinovia trifune al mondo con il più grande dislivello superato.

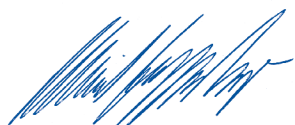
A Mayrhofen, in Austria, i nostri ingegneri hanno sviluppato la prima cabinovia 3S che supera una curva. Questa soluzione impressionante dimostra il potere di innovazione e di leadership tecnologica del gruppo Doppelmayr / Garaventa.

La seggio-cabinovia Riederalp Blausee-Moosfluh in Svizzera dimostra che accettiamo volentieri, superandole con successo, anche le sfide geologiche più impegnative.

Negli ultimi anni i nostri ingegneri e specialisti hanno lavorato sullo sviluppo di una nuova generazione di agganciamenti automatici. Siamo molto orgogliosi del risultato: la D-Line unisce funzionalità e design in modo elegante concentrandosi sulla riduzione dei costi di esercizio. La Kirchenkarbahn di Hochgurgl è il primo impianto della nuova serie D-Line: ha superato tutte le aspettative, fissando un nuovo standard.

I rapporti commerciali con i nostri clienti, i valori famigliari che i nostri collaboratori vivono quotidianamente a livello mondiale ed i nostri sforzi per elevare i nostri prodotti a prestazioni di eccellenza: tutto questo è il gruppo Doppelmayr/Garaventa. Il nostro entusiasmo per il mondo funiviario è internazionale.

Ogni impianto del gruppo Doppelmayr/Garaventa rappresenta il nostro impegno per la qualità e la cura nella realizzazione. Per voi continueremo a mantenere alto il nostro livello di qualità, per costruire le migliori funivie del mondo.



Michael Doppelmayr



Werner Inderbitzin



Hanno Ulmer





 Impianti Doppelmayr/Garaventa  
in 89 paesi del mondo.

**FUL | Funicolari** **8**

60-FUL Le Châtelard–Château d'Eau	CHE	10
48-FUL Sant Joan–Montserrat	ESP	12
30-FUL Marzili–Stadt Bern	CHE	14

**ATW | Funivie a va e vieni** **16**

80-ATW Pontal D`Entrèves–Mont Fréty	ITA	18
75-ATW Mont Fréty–Punta Helbronner	ITA	18
60-ATW Mérida–Pico Espejo	VEN	20
55-ATW Fräkmüntegg–Pilatus Kulm	CHE	24
8-ATW Faja dos Padres	PRT	26
6-ATW Ried–Illgau	CHE	27

**FUF | Funifor** **28**

100-FUF Alba–Col dei Rossi	ITA	30
----------------------------	-----	----

**TGD | Cabinovie 3S** **32**

30-TGD Penkenbahn	AUT	34
30-TGD Fansipan Legend	VNM	36

**CGD | Seggio-cabinovie** **38**

8/10-CGD Gletscherjet 3	AUT	40
6/8-CGD Riederalp–Blausee	CHE	42
6/8-CGD Blausee–Moosfluh	CHE	42
6/8-CGD Summit Express	USA	45
6/8-CGD Ermis	GRC	46
6/8-CGD Iniochos	GRC	47

**MGD | Cabinovie ad ammorsamento automatico** **48**

15-MGD Belvedere	ITA	50
10-MGD Kirchenkarbahn	AUT	52
10-MGD Gletscherjet 4	AUT	54
10-MGD Espel–Stöfeli	CHE	56
10-MGD Stöfeli–Chäserrugg	CHE	56
10-MGD Mellaubahn	AUT	58
10-MGD Hartkaiserbahn	AUT	60
10-MGD TirolS	AUT	61
8-MGD Engelberg–Trübsee	CHE	62
8-MGD Trübsee–Stand	CHE	62
8-MGD Quicksilver	USA	64
8-MGD Downhill Gondola	KOR	65
8-MGD Panoramabahn Geols	AUT	66
8-MGD Tianmengshan	CHN	67
8-MGD Xiling Snow Mountain	CHN	68
8-MGD Chua Chan Pagoda	VNM	69
8-MGD Gondola	USA	70
8-MGD Taibaishan	CHN	72
8-MGD Huangshan 3	CHN	73
8-MGD Cerro del Santísimo	COL	74
8-MGD Intra Island Cableway	SGP	75
8-MGD Ira	GRC	76
8-MGD Molino–Le Buse	ITA	77
6-MGD Bergkastelbahn	AUT	78

**CLD | Seggiove ad ammorsamento automatico 80**

8-CLD-B Schwandenbahn	DEU	82
8-CLD-B Jochbahn	AUT	84
6-CLD-B Rudnigsattel	AUT	86
6-CLD-B Wörthersee 6er Family-Jet	AUT	88
6-CLD-B Wiedhagbahn	DEU	90
6-CLD-B Schafalmbahn	AUT	92
6-CLD-B Übungshangbahn	AUT	94
6-CLD-B Bernkogel 6er	AUT	96
6-CLD-B Saint Martin Express	FRA	98
6-CLD-B Lärmstange 2	AUT	99
6-CLD-B Gurschen–Gurschengrat	CHE	100
6-CLD-B Grenzwiesbahn	DEU	101
6-CLD-B Prui–Clünas	CHE	102
6-CLD-B Remiaszów	POL	103
6-CLD-B Barnstormer	USA	103
6-CLD Büre - Herrloh	DEU	104
6-CLD Le Grand Jeu	FRA	106
6-CLD Grand Haut	FRA	107
6-CLD Des Bouleaux	FRA	108
6-CLD Kokhta 1 + 2 tronco	GEO	109
6-CLD Avanti Express	USA	110
6-CLD King Con	USA	111
6-CLD Mio Express	SWE	111
4-CLD-B Bergläger–Höchsthorn	CHE	112
4-CLD-B Okhta Park 3	RUS	114
4-CLD-B Teepee Town LX	CAN	115
4-CLD-B Songhuahu Line C	CHN	116
4-CLD-B Songhuahu Line D	CHN	116
4-CLD-B Songhuahu Line F	CHN	117
4-CLD-B Songhuahu Line G	CHN	117
4-CLD Teton	USA	118
4-CLD Summit Express	USA	119

**CLF | Seggiove a morse fisse 120**

4-CLF Wiesbergbahn	AUT	122
4-CLF Easyrider Chair	NZL	124
4-CLF Quad Est / East Quad	CAN	126
4-CLF Rafferty	USA	127
4-CLF Lift 4	USA	128
4-CLF Valley House Quad	USA	129
4-CLF Czarny Groń 1	POL	130
2-CLF Adlerfelsen Bahn	DEU	131
2-CLF Oberhof Kanzlersgrund	DEU	131

**SL | Sciovie 132**

2-SL Magnetköpflift	AUT	134
2-SL Okhta Park 10	RUS	136
1+2-SL L'Arpalle 2	CHE	137
1+2-SL Hirschbichel	AUT	138
1-SL Saint Joseph	FRA	139
1-SL Schanzenblick	AUT	140
1-SL Schwändli	CHE	142
1-SL Le Rocher	CHE	143
1-SL Huble	CHE	143
1-SL L'ecole	FRA	144
1-SL Wallerlift	DEU	144
1-SL Lumilaasko	FIN	145
1-SL Nybörjarliften	SWE	145

**MRK | Monorack 146**

MRK-M500 Starkenburg	DEU	146
MRK-M250 Impianto privato	SWE	147

**CLS | CABLE Liner 148**

CLS NDIA Automated People Mover System	QAT	150
--	-----	-----

**Input 152**

Espansione: Percorso Dolce Vita	AUT	154
Gletscherzeit	AUT	156
Wi-Fi in cabina	AUT	157

**Contatti 158**



 Dalla tradizione ...





... all'innovazione.



GARAVENTA

GARAVENTA

GANZLÖFF

GANZLÖFF

## 60-FUL Le Châtelard–Château d'Eau



Parc d'Attractions  
Le Châtelard | Svizzera

Lunghezza inclinata	1.308 m
Dislivello	693 m
Velocità d'esercizio	3,0 m/s
Portata oraria	370 P/h



Nel parco naturale ricreativo VerticAlp Emosson nel Cantone Vallese, Doppelmayr/Garaventa ha completamente ammodernato la funicolare Châtelard, in servizio dal 1920. Poiché l'impianto figura nell'elenco svizzero degli impianti a fune con particolare valore storico-culturale e tecnico, la ristrutturazione ha dovuto fare i conti, oltre che con gli aspetti tecnici, anche con fattori legati alla tutela dei beni culturali.

Al fine di poter mantenere il tracciato originale del 1920, con la sua linea eccezionalmente impegnativa e le gran-

di differenze di pendenza, Doppelmayr/Garaventa ha elaborato in proprio alcune soluzioni tecniche esclusive e specifiche per l'impianto. I tecnici funiviari hanno interamente rinnovato la parte elettromeccanica dell'impianto. Il nuovo sistema frenante ha reso superflua la fune zavorra. Sono nuove le due attraenti carrozze con imperiale panoramico, grazie ai quali i residenti e i turisti possono gustare ancor meglio la corsa. Originariamente, la funicolare veniva utilizzata come impianto di trasporto durante la costruzione della diga di Barberine.



## 48-FUL Sant Joan–Montserrat



Ferrocarrils de la Generalitat de Catalunya  
Barcelona | Spagna



Lunghezza inclinata	499 m
Dislivello	245 m
Velocità d'esercizio	1,5 m/s
Portata oraria	366 P/h





## 30-FUL Marzili–Stadt Bern



Drahtseilbahn Marzili-Stadt Bern AG  
Bern | Svizzera

Lunghezza inclinata	105 m
Dislivello	32 m
Velocità d'esercizio	3,0 m/s
Portata oraria	900 P/h









 ... all'unicità.

## 80-ATW Pontal D`Entrèves–Mont Fréty



Funivie Monte Bianco S.p.A.  
Courmayeur | Italia

Lunghezza inclinata	1.748 m
Dislivello	864 m
Velocità d'esercizio	9,0 m/s
Portata oraria	800 P/h

Il Monte Bianco, al confine italo-francese, è la montagna più alta d'Europa ed è meta di molte migliaia di turisti ogni anno. Da giugno 2015, il massiccio della Valle d'Aosta si è arricchito con un'attrazione straordinaria. Due nuovi impianti a fune conducono fino a una quota di 3.500 metri, offrendo panorami mozzafiato.

„Skyway Monte Bianco“ collega Courmayeur (Valle d'Aosta) con Punta Helbronner in due tronchi: su un tracciato totale di 4,3 chilometri, l'impianto supe-

## 75-ATW Mont Fréty–Punta Helbronner



Funivie Monte Bianco S.p.A.  
Courmayeur | Italia

Lunghezza inclinata	2.636 m
Dislivello	1.273 m
Velocità d'esercizio	9,0 m/s
Portata oraria	610 P/h

ra 2.200 metri di dislivello. Le stazioni dell'impianto provvedono in proprio al fabbisogno energetico attraverso un mix di impianti fotovoltaici e termici con recupero del calore; inoltre, l'energia recuperata in frenatura viene immessa in rete sotto forma di elettricità. Le speciali cabine appositamente progettate con vetratura panoramica, durante la corsa ruotano di 360 gradi, offrendo una visuale completa dell'ambiente montano a quattromila metri. La dotazione interna è modernissima ed esaudisce ogni desiderio.





## 60-ATW Mérida–Pico Espejo



Ministerio del Poder Popular para el Turismo de la República Bolivariana de Venezuela  
Mérida | Venezuela

A Mérida, nel Venezuela occidentale, in una propaggine delle Ande, Doppelmayr/Garaventa ha recentemente realizzato quattro nuove funivie, per una lunghezza totale di 12,5 chilometri. Questo è il più lungo complesso funiviario del mondo diviso in diverse sezioni. Sia il turismo che la popolazione della regione traggono vantaggio dal nuovo mezzo di trasporto. Con la nuova costruzione, nelle cinque stazioni è nata una infrastruttura con negozi, ristoranti e un museo. A tale scopo è stata edificata una superficie totale di grandezza pari a due campi di calcio. Il Gruppo Doppelmayr/Garaventa ha convinto la committenza per la sua pluriennale esperienza ed è stato infine incaricato come general contractor per progettazione e realizzazione dell'opera.





<b>Barinitas–La Montaña</b>	1 tronco
Lunghezza inclinata	3.415 m
Dislivello	864 m
Velocità d'esercizio	7,0 m/s
Portata oraria	330 P/h

<b>La Montaña–La Aguada</b>	2 tronco
Lunghezza inclinata	3.260 m
Dislivello	1.010 m
Velocità d'esercizio	7,0 m/s
Portata oraria	330 P/h

<b>La Aguada–Loma Redonda</b>	3 tronco
Lunghezza inclinata	2.755 m
Dislivello	593 m
Velocità d'esercizio	7,0 m/s
Portata oraria	330 P/h

<b>Loma Redonda–Pico Espejo</b>	4 tronco
Lunghezza inclinata	2.986 m
Dislivello	722 m
Velocità d'esercizio	7,0 m/s
Portata oraria	330 P/h





## 55-ATW Fräkmüntegg–Pilatus Kulm



Pilatus-Bahnen AG  
Kriens | Svizzera

Lunghezza inclinata	1.387 m
Dislivello	647 m
Velocità d'esercizio	9,0 m/s
Portata oraria	590 P/h



Il nuovo impianto „Dragon Ride“ succede al suo predecessore, un impianto di sessant'anni, raggiungendo la vetta del Pilatus, in Svizzera. Le cabine più spaziose con vetrate panoramiche viaggiano più veloci ed aumentano la portata oraria: da Fräkmüntegg i passeggeri raggiungono la stazione a monte in soli 3,5 minuti. Rispetto al precedente impianto da 480 p/h, la nuova funivia trasporta ora quasi 600 p/h. Le nuove meccaniche sono state integrate dai nostri esperti funiviari nelle stazioni già esistenti.

Le attraenti e aerodinamiche cabine CWA arrivano con sicurezza a destinazione anche in presenza di forte vento. Inoltre, la nuova funivia dispone di un sistema di recupero integrato, con cui i veicoli possono essere riportati in stazione in qualunque situazione, rendendo superfluo un impianto di soccorso tradizionale.







## 8-ATW Faja dos Padres



Etermar  
Quinta Grande, Madeira | Portogallo

Lunghezza inclinata	500 m
Dislivello	315 m
Velocità d'esercizio	6,0 m/s
Portata oraria	180 P/h



## 6-ATW Ried–Illgau



Luftseilbahn Illgau–Ried Genossenschaft  
Ried | Svizzera

Lunghezza inclinata	375 m
Dislivello	226 m
Velocità d'esercizio	5,0 m/s
Portata oraria	144 P/h





↗ Dalla stabilità ...

 ... alla resistenza.



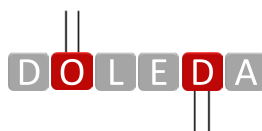
## 100-FUF Alba–Col dei Rossi



Doleda Impianti Funiviari S.p.A.  
Canazei | Italia



Lunghezza inclinata	2.262 m
Dislivello	883 m
Velocità d'esercizio	12,0 m/s
Portata oraria	1.120 P/h



Da questa stagione, l'area sciistica „Dolomiti Superski” attende gli sciatori con una grande novità: il Funifor „Alba – Col dei Rossi” porta fino a 1.120 persone/ora da Alba di Canazei al carosello sciistico „Sellaronda”. In tal modo, il nuovo impianto alleggerisce non solo l'esistente cabinovia da 12 posti „Canazei - Pecol”, ma anche il traffico automobilistico. Per un grande comfort di viaggio, Doppelmayr ha progettato un

nuovo carrello con 24 rulli e sei freni sulle portanti. È collegato alla cabina attraverso un'inedita sospensione a forma di stella che crea una interessante soluzione di design. Anche la stazione a monte, situata a 2.377 metri, rappresenta un highlight per i passeggeri: le grandi vetrate nelle aree viaggiatori regalano una vista mozzafiato sulle Dolomiti circostanti.



Dëlba-Col di Rosc

1 0 0 0 0 1







... al massimo.

## 30-TGD Penkenbahn



Mayrhofner Bergbahnen AG  
Mayrhofen | Austria

Lunghezza inclinata	2.903 m
Dislivello	1.135 m
Velocità d'esercizio	7,5 m/s
Portata oraria in salita	3.360 P/h
Portata oraria in discesa	3.840 P/h

La 3S Penkenbahn è una novità mondiale del gruppo Doppelmayr/Garaventa: prima nel suo genere, questa cabinovia ha una curva in linea, grazie ad una guida delle funi di nuova progettazione in combinazione con un pilone curvo. La scarpa di deviazione presenta una lunghezza di 50 m e un angolo di 6,5°.

Oltre all'innovativa soluzione in curva, nella Penkenbahn vengono inoltre utilizzati il rinomato principio di recupero Doppelmayr, il principio di imbarco „Easy Boarding“ nonché il Wi-Fi nelle cabine. La 3S Penkenbahn fa parte di un piano di trasporto olistico che introduce una nuova era per la mobilità, sia a monte che a valle.







## 30-TGD Fansipan Legend



Fansipan Sapa Cable-Tourist Services Co., Ltd. / Sun Group  
Sapa | Vietnam

Lunghezza inclinata	6.326 m
Dislivello	1.410 m
Velocità d'esercizio	8,0 m/s
Portata oraria in salita	2.000 P/h



Con i suoi 3.143 metri, Fansipan è la cima più alta del Vietnam e rappresenta, in particolare per i residenti, una meta significativa. La salita attraverso la giungla e il terreno parzialmente scosceso è decisamente impegnativa e può richiedere diversi giorni. Da febbraio 2016, uno spettacolare impianto 3S di Doppelmayr/Garaventa conduce su un altipiano vicino alla cima. In tal modo, anche

gli escursionisti inesperti possono realizzare il sogno di visitare "Il tetto dell'Indocina". Durante la corsa di 15 minuti scarsi sulla funivia lunga 6.326 metri, si supera un dislivello di 1.410 metri. L'impianto 3S Fansipan Legend è il più lungo impianto trifune con il maggior dislivello del mondo. Entrambi i record sono stati confermati da un certificato del Guinness World Records.



 Dalla flessibilità ...



... alla particolarità.



## 8/10-CGD Gletscherjet 3



Gletscherbahnen Kaprun AG  
Kaprun | Austria

Lunghezza inclinata	1.010 m
Dislivello	179 m
Velocità d'esercizio	5,0 m/s
Portata oraria	3.603 P/h



A Kaprun la seggio-cabinovia Gletscherjet 3 e la cabinovia Gletscherjet 4 portano a destinazione gli appassionati di sport invernali e gli amanti della montagna in modo ancora più comodo e veloce. I due tronchi sono collegati tramite una stazione intermedia. L'elemento straordinario di questo collegamento è lo speciale sistema di transito con scambi, utilizzato in questa configurazione per la prima volta. Le cabine da 10 posti

del nuovo impianto combinato Gletscherjet 3 attraversano la stazione centrale e si immettono sulla linea Gletscherjet 4, arrivando fino alla cima del Kitzsteinhorn. Per contro, le seggiole da 8 posti del Gletscherjet 3 tornano a valle, girando solo nel primo tronco, e vengono utilizzate soprattutto per il ricircolo degli sciatori.







KITZSTEINHORN  
Gletscherjet 3+4

KITZSTEINHORN  
2011-18-1000-10000

KITZSTEINHORN Gletscherjet 3

## 6/8-CGD Riederalp–Blausee



Aletsch Riederalp Bahnen AG  
Riederalp | Svizzera

Lunghezza inclinata	1.083 m
Dislivello	322 m
Velocità d'esercizio	5,0 m/s
Portata oraria	2.400 P/h

## 6/8-CGD Blausee–Moosfluh



Aletsch Riederalp Bahnen AG  
Riederalp | Svizzera

Lunghezza inclinata	671 m
Dislivello	128 m
Velocità d'esercizio	5,0 m/s
Portata oraria	2.400 P/h

La sede del nuovo impianto combinato Riederalp-Blausee-Moosfluh si trova in un'area caratterizzata da profondi movimenti del terreno. Secondo le previsioni, a causa dell'arretramento del ghiacciaio, nei prossimi 25 anni la stazione a monte si sposterà di un massimo di undici metri in senso orizzontale e sette in senso verticale. Al fine di mantenere comunque il collegamento e la disposizione delle piste, Garaventa ha costruito per la prima volta un impianto

combinato in due sezioni, le cui stazioni e i piloni sono parzialmente orientabili in modo flessibile. La stazione a monte ed i piloni superiori sono stati realizzati all'interno di un'enorme vasca di calcestruzzo, con cilindri idraulici che bilanciano l'intera struttura alla pressione di un pulsante. La stazione intermedia è progettata per essere ruotata, in modo da rendere possibile lo spostamento dell'asse del secondo tronco.







## 6/8-CGD Summit Express



Sugar Mountain  
Sugar Mountain, NC | USA



Lunghezza inclinata	1.542 m
Dislivello	345 m
Velocità d'esercizio	5,1 m/s
Portata oraria	2.080 P/h



## 6/8-CGD Ermis



Public Properties Company (ETAD) S.A.  
Parnassos | Grecia

Lunghezza inclinata	1.131 m
Dislivello	149 m
Velocità d'esercizio	5,0 m/s
Portata oraria	1.439 P/h



## 6/8-CGD Iniochos



Public Properties Company (ETAD) S.A.  
Parnassos | Grecia

Lunghezza inclinata	881 m
Dislivello	314 m
Velocità d'esercizio	5,0 m/s
Portata oraria	1.750 P/h



ΧΙΟΝΟΔΡΟΜΙΚΟ ΚΕΝΤΡΟ ΠΑΡΝΑΣΣΟΥ  
PARNASSOS SKI CENTRE









... al fascino.



## 15-MGD Belvedere



Funivia Plan de Corones S.p.A.  
Valdaora, San Vigilio | Italia



Lunghezza inclinata	1.059 m
Dislivello	268 m
Velocità d'esercizio	6,0 m/s
Portata oraria	3.300 P/h







## 10-MGD Kirchenkarbahn



Hochgurgler Lift GmbH & Co KG  
Hochgurgl | Austria

Nuova generazione di  
impianti D-Line!

	1 tronco
Lunghezza inclinata	1.511 m
Dislivello	456 m
Velocità d'esercizio	6,0 m/s
Portata oraria	2.400 P/h



Gli appassionati di sport invernali arrivano ora, con la nuova cabinovia da 10 posti, ad una quota di quasi 2.630 m. in un'area finora accessibile solamente con sciovie; il tutto in soli quattro minuti. Questo è il primo impianto appartenente alla nuova generazione D-Line di Doppelmayr. Oltre a un comfort notevolmente superiore, esso garantisce un tempo

di corsa ridotto ed un design razionale e moderno, assolutamente unico nel mondo degli impianti a fune, soprattutto in termini di rumorosità a velocità elevata e semplicità di manutenzione. La capacità di trasporto è di 2.400 persone l'ora, le ampie cabine CWA con riscaldamento sedili viaggiano a 6 m/s.





## 10-MGD Gletscherjet 4



Gletscherbahnen Kaprun AG  
Kaprun | Austria

Lunghezza inclinata	1.150 m
Dislivello	298 m
Velocità d'esercizio	5,0 m/s
Portata oraria	2.772 P/h



## 10-MGD Espel–Stöfeli



Toggenburg Bergbahnen AG  
Unterwasser | Svizzera

Lunghezza inclinata	1.469 m
Dislivello	419 m
Velocità d'esercizio	6,0 m/s
Portata oraria	2.500 P/h

## 10-MGD Stöfeli–Chäserrugg



Toggenburg Bergbahnen AG  
Unterwasser | Svizzera

Lunghezza inclinata	1.025 m
Dislivello	390 m
Velocità d'esercizio	6,0 m/s
Portata oraria	2.500 P/h

  
Chäserrugg







## 10-MGD Mellaubahn



Bergbahnen Mellau GmbH & Co KG  
Mellau | Austria

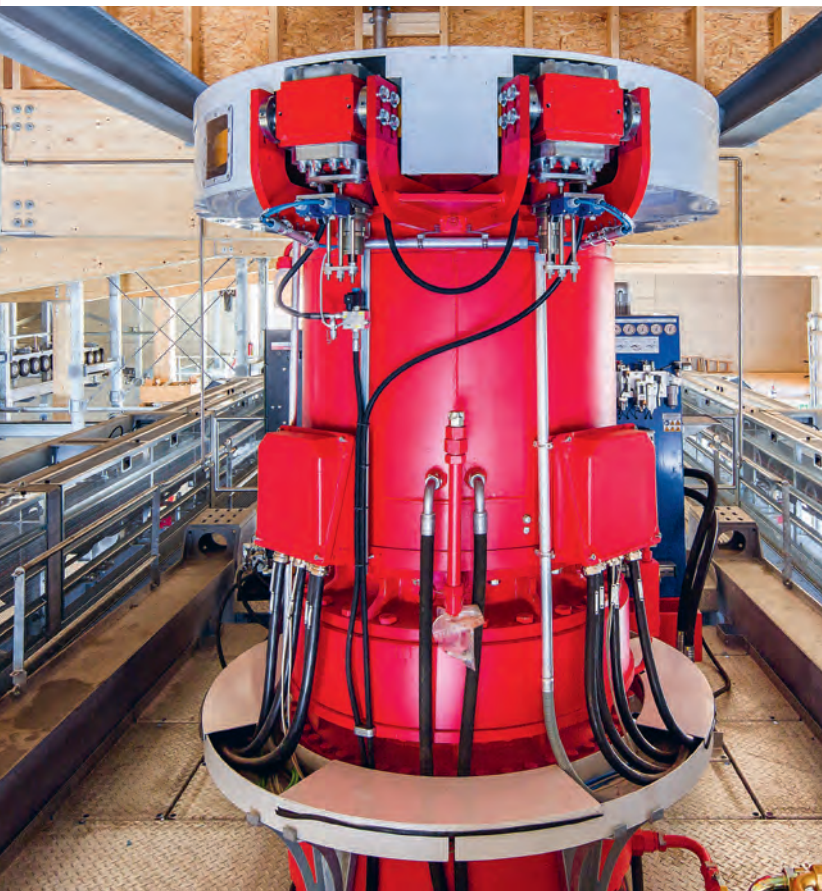


La cabinovia quadriposto Mellaubahn costruita nel 1972 rappresenta una delle principali pietre miliari nella storia aziendale della Doppelmayr. Con essa, l'azienda ha dato il via al successo internazionale della tecnologia funiviaria ad ammassamento automatico. Puntualmente all'inizio della stagione invernale 2015/2016, una nuova cabinovia da 10 posti è entrata in servizio. Con oltre 3.000 passeggeri l'ora, la nuova funivia presenta una capacità di trasporto tripla rispetto alla precedente. Il viaggio di circa due chilometri dura

solo sei minuti. Spaziose cabine CWA in elegante nero con portasci esterni sostituiscono le vecchie cabine da 4 posti. Il nuovo impianto è pensato per il servizio durante tutto l'anno ed è configurato per il funzionamento diurno e notturno. In inverno esso funge da mezzo di accesso all'area sciistica di Mellau-Damüls. Dalla stazione a monte di Rossstelle, in cui si trova anche gran parte del magazzino cabine, i visitatori godono di una vista mozzafiato sulla valle e sul panorama montano circostante.

Lunghezza inclinata	2.010 m
Dislivello	680 m
Velocità d'esercizio	6,0 m/s
Portata oraria	3.150 P/h





## 10-MGD Hartkaiserbahn



Bergbahnen Ellmau-Going GmbH & Co. Hartkaiserbahn KG  
Ellmau | Austria



Lunghezza inclinata	2.257 m
Dislivello	703 m
Velocità d'esercizio	6,0 m/s
Portata oraria	3.222 P/h



## 10-MGD TirolS



Bergbahnen Fieberbrunn GmbH  
Fieberbrunn | Austria



Lunghezza inclinata	2.785 m
Dislivello	524 m
Velocità d'esercizio	6,0 m/s
Portata oraria	2.604 P/h

## 8-MGD Engelberg–Trübsee



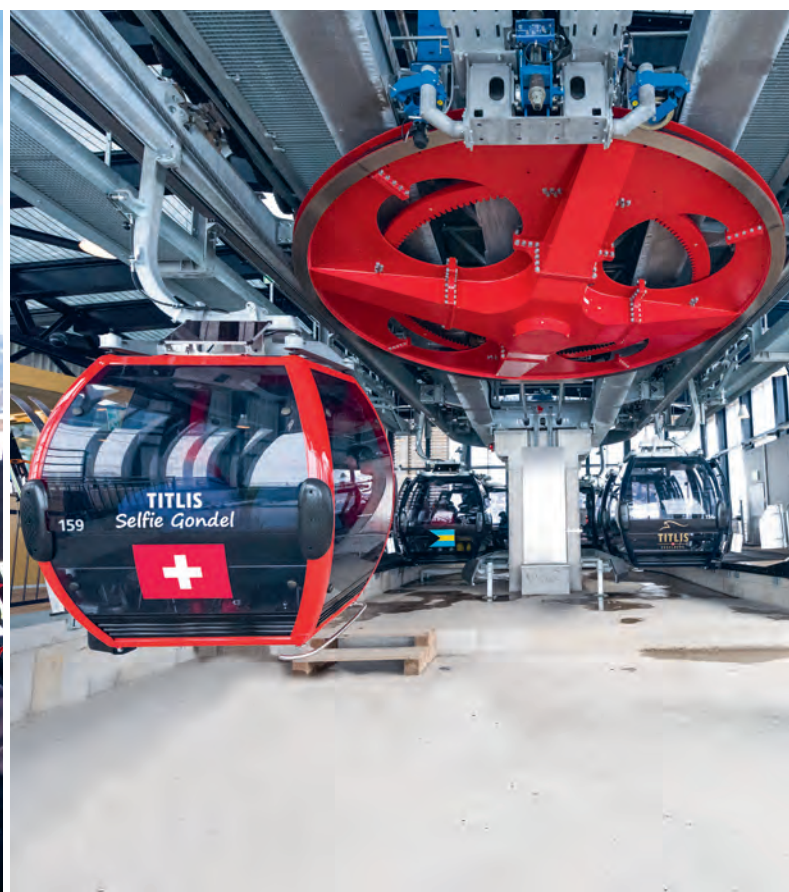
Bergbahnen Engelberg-Trübsee-Titlis AG  
Engelberg | Svizzera



## 8-MGD Trübsee–Stand



Bergbahnen Engelberg-Trübsee-Titlis AG  
Engelberg | Svizzera



Lunghezza inclinata	2.685 m
Dislivello	781 m
Velocità d'esercizio	6,0 m/s
Portata oraria	2.475 P/h

Lunghezza inclinata	1.996 m
Dislivello	644 m
Velocità d'esercizio	6,0 m/s
Portata oraria	2.475 P/h



## 8-MGD Quicksilver



Park City  
Park City, UT | USA

Lunghezza inclinata	2.367 m
Dislivello	113 m
Velocità d'esercizio	5,1 m/s
Portata oraria	1.500 P/h

La cabinovia ad 8 posti ad ammortamento automatico „Quicksilver“, inaugurata in dicembre, unisce le due aree sciistiche esistenti Canyons Resort a Park City e Park City Mountain Resort. Si crea così la regione sciistica più grande degli USA. Ora gli sciatori passano velocemente e comodamente da un'area sciistica all'altra e hanno quindi più possibilità di divertimento sugli sci.

La particolarità dell'impianto Quicksilver è la stazione intermedia ad angolo, con tre pulegge di deviazione. Inoltre, varia anche lo scartamento, passando da 5,2 metri a 6,1 metri. Doppelmayr non ha seguito solamente la progettazione e la costruzione della funivia, ma anche la formazione dei dipendenti in loco.





## 8-MGD Downhill Gondola



Gangwon Province  
Jeongseon | Corea del Sud

Lunghezza inclinata	3.548 m
Dislivello	952 m
Velocità d'esercizio	5,0 m/s
Portata oraria	1.600 P/h



## 8-MGD Panoramabahn Geols



Fügen Bergbahn GesmbH & Co KG  
Fügen | Austria



Lunghezza inclinata	1.997 m
Dislivello	815 m
Velocità d'esercizio	6,0 m/s
Portata oraria	2.422 P/h



## 8-MGD Tianmengshan



Shandong Tianmeng Tourism Development Co., Ltd  
Linyi, Shandong | Cina



Lunghezza inclinata	1.278 m
Dislivello	529 m
Velocità d'esercizio	6,0 m/s
Portata oraria	1.600 P/h

## 8-MGD Xiling Snow Mountain



Chengdu Cultural Tourism Development CO., LTD  
Chengdu, Sichuan | Cina

Lunghezza inclinata	2.490 m
Dislivello	1.021 m
Velocità d'esercizio	6,0 m/s
Portata oraria	1.200 P/h



## 8-MGD Chua Chan Pagoda



Toan Xuan Hung Commercial And Produce Co., Ltd  
Xuan Loc | Vietnam

Lunghezza inclinata	1.266 m
Dislivello	255 m
Velocità d'esercizio	6,0 m/s
Portata oraria	2.400 P/h





## 8-MGD Gondola



Lutsen Mountains  
Lutsen, MN | USA

Lunghezza inclinata	1.484 m
Dislivello	94 m
Velocità d'esercizio	5,1 m/s
Portata oraria	1.050 P/h



## 8-MGD Taibaishan



Shaanxi Taibaishan (Group) Meixian Ropeway Construction Co., Ltd  
Baoji, Shaanxi | Cina



Lunghezza inclinata	2.936 m
Dislivello	1.209 m
Velocità d'esercizio	6,0 m/s
Portata oraria	1.200 P/h





## 8-MGD Huangshan 3



Huangshan Tourism Development Co., Ltd  
Huangshan, Anhui | Cina



Lunghezza inclinata	2.600 m
Dislivello	872 m
Velocità d'esercizio	6,0 m/s
Portata oraria	2.400 P/h



## 8-MGD Cerro del Santísimo



Gobernación de Santander  
Bucaramanga | Colombia

Lunghezza inclinata	1.382 m
Dislivello	444 m
Velocità d'esercizio	5,0 m/s
Portata oraria	1.020 P/h

Una nuova cabinovia a 8 posti in Colombia porta i turisti dall'E-coparque sul Cerro del Santísimo. La località montana, distante un'ora di volo da Bogotá, si erge sulla città di Bucaramanga, capoluogo della provincia colombiana di Santander. Più di un milione di persone abitano nella regione metropolitana limitrofa alla nuova meta di svago.

Doppelmayr/Garaventa si è occupata di progettazione e montaggio dell'impianto, fino alla consegna chiavi in mano all'operatore; inoltre ha affiancato i lavoratori locali nei primi tre mesi di servizio, comprendendo formazione e addestramento. La nuova area di svago nella stazione a monte, al cui centro troneggia una statua del Cristo alta 33 metri, offre ai visitatori diversi ristoranti, un anfiteatro, una sala manifestazioni e alloggi.

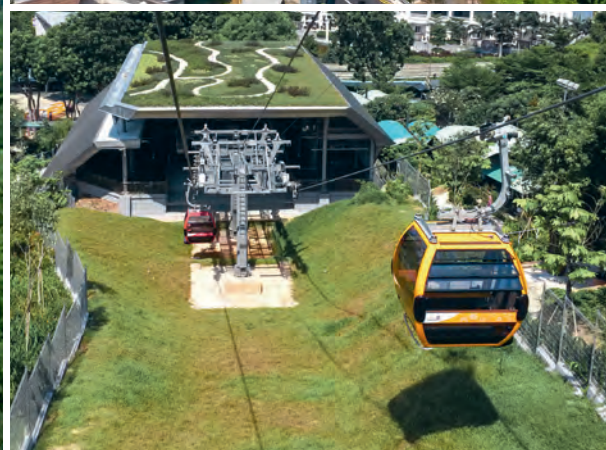


## 8-MGD Intra Island Cableway



Sentosa Development Corporation  
Sentosa Island | Singapore

Lunghezza inclinata	880 m
Dislivello	11 m
Velocità d'esercizio	4,0 m/s
Portata oraria	2.200 P/h



## 8-MGD Ira



Public Properties Company (ETAD) S.A.  
Parnassos | Grecia

Lunghezza inclinata	813 m
Dislivello	211 m
Velocità d'esercizio	4,0 m/s
Portata oraria	960 P/h



ΧΙΟΝΟΔΡΟΜΙΚΟ ΚΕΝΤΡΟ ΠΑΡΝΑΣΣΟΥ  
PARNASSOS SKI CENTRE



## 8-MGD Molino–Le Buse



Sviluppo Val Biois S.p.A.  
Falcade | Italia

Lunghezza inclinata	1.890 m
Dislivello	684 m
Velocità d'esercizio	6,0 m/s
Portata oraria	2.400 P/h



## 6-MGD Bergkastelbahn



Betriebsges. Nauderer Bergbahnen GesmbH & Co KG  
Nauders | Austria

Solo 6 settimane di cantiere!

Lunghezza inclinata	2.839 m
Dislivello	770 m
Velocità d'esercizio	5,0 m/s
Portata oraria	2.270 P/h



La società Bergbahnen Nauders aveva grandi piani per la stagione invernale 2015/16: la stazione a valle della Bergkastelbahn, costruita nel 1990, era stata trasformata in un „centro funiviario” con numerose nuove proposte e servizi. I lavori erano in pieno svolgimento e l'ammmodernamento era quasi concluso, quando il 21 ottobre 2015 è scoppiato un incendio che ha distrutto quasi completamente l'edificio, compresa la stazione di rinvio della cabinovia ed il magazzino. Un inverno senza la Bergkastelbahn e quindi senza un'area sciistica intatta avrebbe minacciato una pesante riduzione dei pernottamen-

ti, mettendo così a rischio la sopravvivenza economica di molte attività turistiche della regione. Doppelmayr ha attivato tutte le proprie risorse iniziando la ricostruzione un paio di giorni dopo il devastante incendio. Dopo sole sei settimane, il 12 dicembre, solo un giorno dopo l'inizio previsto della stagione, la Bergkastelbahn è tornata in servizio, grazie alla perfetta collaborazione di tutte le ditte coinvolte.







 Dalla normalità ...





↗ ... all'originalità.

## 8-CLD-B Schwandenbahn



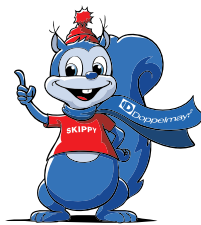
Bergbahnen Hindelang - Oberjoch AG  
Bad Hindelang | Germania



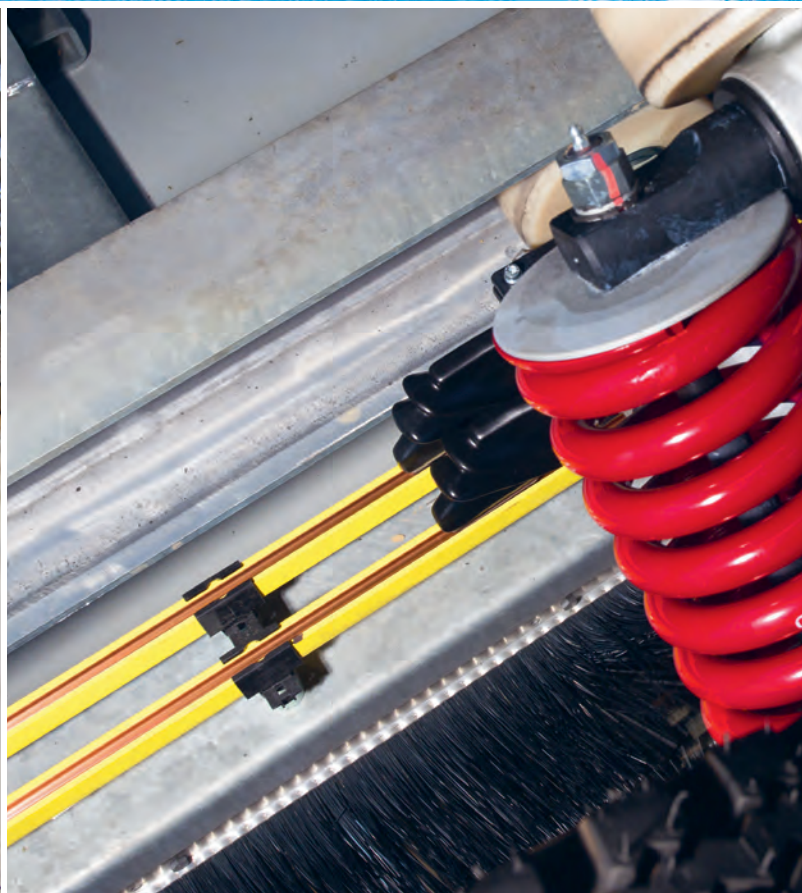
Lunghezza inclinata	487 m
Dislivello	94 m
Velocità d'esercizio	5,0 m/s
Portata oraria	2.800 P/h

La regione sciistica ed escursionistica di Oberjoch si è ammodernata. Nel villaggio sciistico e montano più alto della Germania, Doppelmayr ha realizzato tre nuove seggiovie: due seggiovie da 6 posti e una seggiovia ad 8 posti con cupole. I tre impianti sostituiscono, su linee esistenti, un totale di sei sciovie, e in futuro verranno utilizzati sia in inverno che in estate.

Le famiglie possono godersi la nuova seggiovia a 8 posti Schwandenbahn, pensata per i bambini. Le seggiole Skippy, che sono dotate di una barra di sicurezza a discesa automatica con monitoraggio dell'avvenuta chiusura, trasformano il viaggio dei piccoli in un'esperienza, togliendo nel contempo le preoccupazioni agli adulti. Le cupole proteggono i viaggiatori da vento e intemperie.







## 8-CLD-B Jochbahn



Bergbahn Brixen im Thale AG  
Brixen im Thale | Austria

Lunghezza inclinata	2.002 m
Dislivello	538 m
Velocità d'esercizio	6,0 m/s
Portata oraria	3.000 P/h



Nello SkiWelt Wilder Kaiser - Brixental, la società Bergbahn Brixen im Thale ha recentemente inaugurato la nuova Jochbahn, con una velocità di sei metri al secondo. Sostituisce una seggiovia quadriposto e una sciovia ed è stata nel contempo allungata: ora copre anche la parte inferiore della pista ed è quindi lunga il doppio rispetto al passato. La Jochbahn

offre un contributo importante anche in termini di sostenibilità. L'impianto fotovoltaico di 180 metri quadri sul lato sud del magazzino seggiole serve per generare energia. Il design dell'impianto ha un forte valore di riconoscimento nello Skiwelt: i sedili sono una combinazione di elegante nero e nobile rosso.



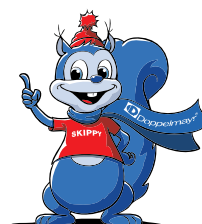


## 6-CLD-B Rudnigsattel



Bergbahnen Nassfeld Pramollo AG  
Nassfeld | Austria

Lunghezza inclinata	1.252 m
Dislivello	362 m
Velocità d'esercizio	5,0 m/s
Portata oraria	3.200 P/h







## 6-CLD-B Wörthersee 6er Family-Jet



Gerlitzten-Kanzelbahn-Touristik Gesellschaft mbH & Co KG  
Annenheim | Austria

Lunghezza inclinata	859 m
Dislivello	200 m
Velocità d'esercizio	5,0 m/s
Portata oraria	2.500 P/h



## 6-CLD-B Wiedhagbahn



Bergbahnen Hindelang - Oberjoch AG  
Bad Hindelang | Germania



Lunghezza inclinata	1.058 m
Dislivello	319 m
Velocità d'esercizio	5,0 m/s
Portata oraria	2.800 P/h







## 6-CLD-B Schafalmbahn



Bergbahnen Turracher Höhe  
Turracher Höhe | Austria



Lunghezza inclinata	1.259 m
Dislivello	299 m
Velocità d'esercizio	5,0 m/s
Portata oraria	2.400 P/h

**TURRACHER HÖHE**  
KÄRNTEN-STEIERMÄRK



## 6-CLD-B Übungshangbahn



Ski-Zürs-AG  
Zürs am Arlberg | Austria

Lunghezza inclinata	358 m
Dislivello	111 m
Velocità d'esercizio	3,5 m/s
Portata oraria	2.500 P/h



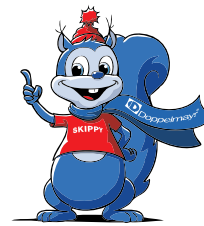


## 6-CLD-B Bernkogel 6er



Saalbacher Bergbahnen GmbH  
Saalbach | Austria

Lunghezza inclinata	1.362 m
Dislivello	178 m
Velocità d'esercizio	5,0 m/s
Portata oraria	3.000 P/h







## 6-CLD-B Saint Martin Express



Sevabel  
Les Menuires | Francia



Lunghezza inclinata	2.454 m
Dislivello	608 m
Velocità d'esercizio	6,0 m/s
Portata oraria	3.200 P/h



## 6-CLD-B Lärmstange 2



Zillertaler Gletscherbahn GmbH & Co KG  
Hintertux | Austria



Lunghezza inclinata	1.098 m
Dislivello	392 m
Velocità d'esercizio	5,0 m/s
Portata oraria	2.800 P/h

## 6-CLD-B Gurschen–Gurschengrat



Andermatt-Sedrun Sport AG  
Andermatt | Svizzera



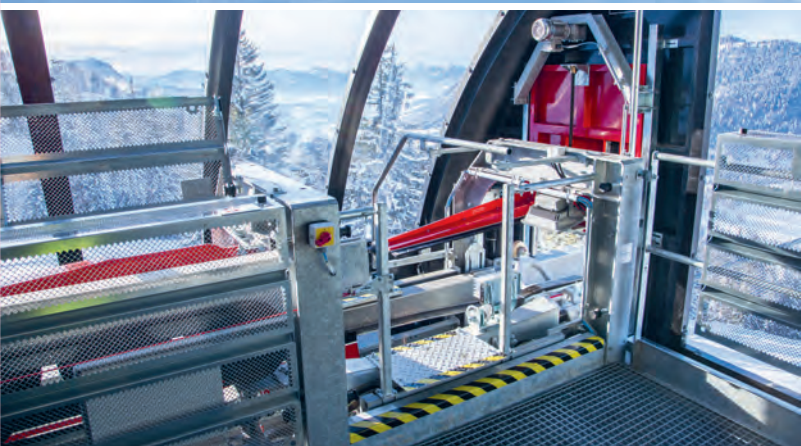
Lunghezza inclinata	901 m
Dislivello	266 m
Velocità d'esercizio	5,0 m/s
Portata oraria	2.280 P/h

**SkiArena**  
ANDERMATT  SEDRUN

## 6-CLD-B Grenzwiesbahn



Bergbahnen Hindelang - Oberjoch AG  
Bad Hindelang | Germania



Lunghezza inclinata	885 m
Dislivello	270 m
Velocità d'esercizio	5,0 m/s
Portata oraria	2.800 P/h



## 6-CLD-B Prui–Clünas



Pendicularas Motta Naluns Scuol-Ftan-Sent SA  
Ftan | Svizzera



Lunghezza inclinata	1.628 m
Dislivello	446 m
Velocità d'esercizio	5,0 m/s
Portata oraria	2.400 P/h

## 6-CLD-B Remiaszów



Ośrodek Narciarski Kotelnica Białczańska Sp. z o.o.  
Białka Tatrzańska | Polonia



Lunghezza inclinata	901 m
Dislivello	176 m
Velocità d'esercizio	5,0 m/s
Portata oraria	3.000 P/h

**KOTELNICA**  
BIAŁCZAŃSKA



## 6-CLD-B Barnstormer



Hermitage Club  
West Dover, VT | USA



Lunghezza inclinata	1.661 m
Dislivello	361 m
Velocità d'esercizio	5,1 m/s
Portata oraria	2.725 P/h

  
**THE HERMITAGE**  
*Club*  
AT HAYSTACK MOUNTAIN

## 6-CLD Büre - Herrloh



Skiliftbetriebe Klante  
Winterberg | Germania



Lunghezza inclinata	354 m
Dislivello	88 m
Velocità d'esercizio	3,5 m/s
Portata oraria	3.000 P/h







## 6-CLD Le Grand Jeu



Mairie  
Aussois | Francia



Lunghezza inclinata	1.931 m
Dislivello	653 m
Velocità d'esercizio	5,3 m/s
Portata oraria	2.400 P/h



## 6-CLD Grand Haut



Gérardmer-ski, régie municipale  
Gérardmer | Francia

Lunghezza inclinata	910 m
Dislivello	248 m
Velocità d'esercizio	5,3 m/s
Portata oraria	3.000 P/h



## 6-CLD Des Bouleaux



Altiservice  
Saint - Lary Soulan | Francia



Lunghezza inclinata	1.928 m
Dislivello	607 m
Velocità d'esercizio	5,3 m/s
Portata oraria	3.600 P/h



## 6-CLD Kokhta 1 + 2 tronco



LTD „Mountain Resorts Development Company“  
Bakuriani | Georgia



	1 tronco	2 tronco
Lunghezza inclinata	1.018 m	586 m
Dislivello	174 m	263 m
Velocità d'esercizio	5,0 m/s	5,0 m/s
Portata oraria	1.800 P/h	1.800 P/h

## 6-CLD Avanti Express



Vail  
Vail, CO | USA



Lunghezza inclinata	2.026 m
Dislivello	447 m
Velocità d'esercizio	5,1 m/s
Portata oraria	3.600 P/h

## 6-CLD King Con



Park City  
Park City, UT | USA

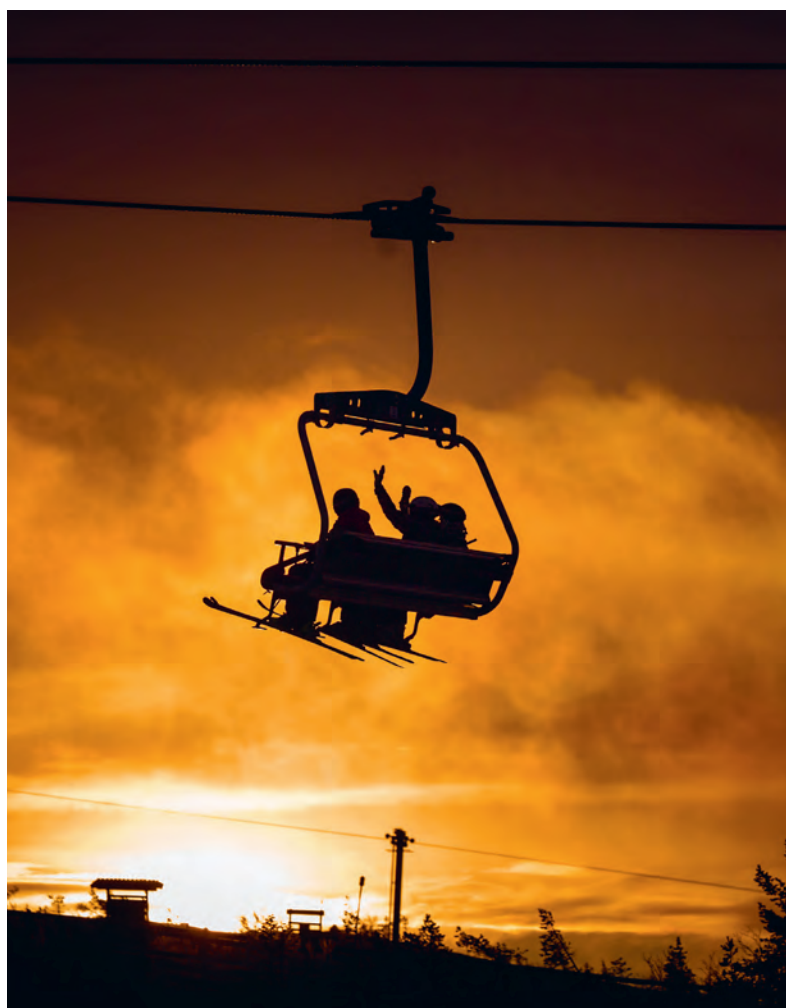


Lunghezza inclinata	1.354 m
Dislivello	371 m
Velocità d'esercizio	5,1 m/s
Portata oraria	3.400 P/h

## 6-CLD Mio Express



SkiStar  
Tandådalen | Svezia



Lunghezza inclinata	916 m
Dislivello	220 m
Velocità d'esercizio	5,0 m/s
Portata oraria	3.000 P/h





## 4-CLD-B Bergläger–Höchsthorn



Bergbahnen Adelboden AG  
Adelboden | Svizzera

Lunghezza inclinata	1.124 m
Dislivello	397 m
Velocità d'esercizio	5,0 m/s
Portata oraria	1.500 P/h

ADELBODEN  
Bergbahnen AG 



## 4-CLD-B Okhta Park 3



ZAO Kompaniya Kolos  
Region St. Petersburg | Russia

Lunghezza inclinata	230 m
Dislivello	55 m
Velocità d'esercizio	5,0 m/s
Portata oraria	2.400 P/h

**ОХТА** ❄️ **ПАРК**  
ЗИМНИЙ КУРОРТ



## 4-CLD-B Teepee Town LX



Sunshine Village  
Banff, AB | Canada

Lunghezza inclinata	1.340 m
Dislivello	395 m
Velocità d'esercizio	5,1 m/s
Portata oraria	1.800 P/h



## 4-CLD-B Songhuahu Line C



Jilin Province Songhua Lake  
International Resort Development Co.,Ltd  
Songhuahu Resort, Jilin City | Cina

Lunghezza inclinata	1.465 m
Dislivello	390 m
Velocità d'esercizio	5,0 m/s
Portata oraria	2.400 P/h

LAKE SONGHUA  
RESORT  
松花湖度假区

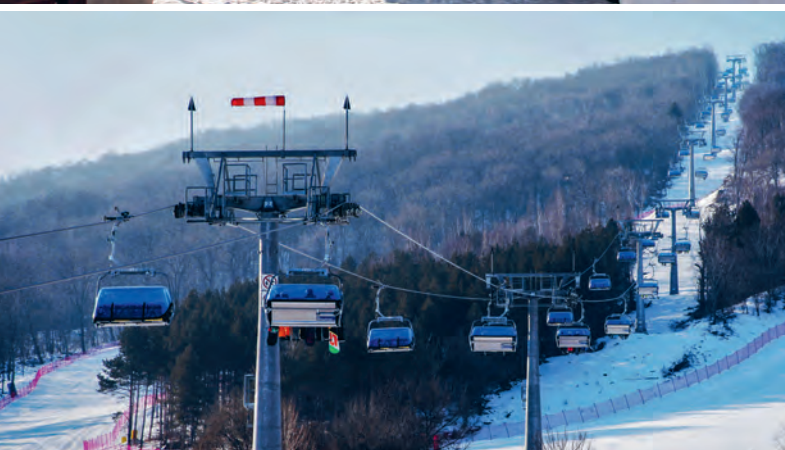
## 4-CLD-B Songhuahu Line D



Jilin Province Songhua Lake  
International Resort Development Co.,Ltd  
Songhuahu Resort, Jilin City | Cina

Lunghezza inclinata	1.399 m
Dislivello	390 m
Velocità d'esercizio	5,0 m/s
Portata oraria	2.400 P/h

LAKE SONGHUA  
RESORT  
松花湖度假区



## 4-CLD-B Songhuahu Line F



Jilin Province Songhua Lake  
International Resort Development Co.,Ltd  
Songhuahu Resort, Jilin City | Cina

Lunghezza inclinata	986 m
Dislivello	203 m
Velocità d'esercizio	5,0 m/s
Portata oraria	2.400 P/h

LAKE SONGHUA  
RESORT  
松花湖度假区

## 4-CLD-B Songhuahu Line G



Jilin Province Songhua Lake  
International Resort Development Co.,Ltd  
Songhuahu Resort, Jilin City | Cina

Lunghezza inclinata	1.695 m
Dislivello	516 m
Velocità d'esercizio	5,0 m/s
Portata oraria	2.100 P/h

LAKE SONGHUA  
RESORT  
松花湖度假区



## 4-CLD Teton



Jackson Hole Mountain Resort  
Teton Village, WY | USA



Lunghezza inclinata	1.240 m
Dislivello	525 m
Velocità d'esercizio	5,1 m/s
Portata oraria	2.223 P/h



## 4-CLD Summit Express



Solitude Mountain Resort  
Solitude, UT | USA



Lunghezza inclinata	1.554 m
Dislivello	408 m
Velocità d'esercizio	5,1 m/s
Portata oraria	1.800 P/h



120|121  Seggiovie a morse fisse



 Dal classico ...





... alla prima classe.



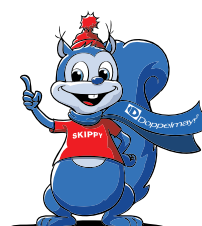


## 4-CLF Wiesbergbahn



Bergbahnen Kühtai GmbH & Co. KG  
Kühtai | Austria

Lunghezza inclinata	600 m
Dislivello	188 m
Velocità d'esercizio	2,2 m/s
Portata oraria	1.394 P/h



## 4-CLF Easyrider Chair



Porters Ski Area  
Christchurch | Nuova Zelanda

Lunghezza inclinata	699 m
Dislivello	221 m
Velocità d'esercizio	2,1 m/s
Portata oraria	1.996 P/h





## 4-CLF Quad Est / East Quad



Station Mont Cascades  
Cantley, QC | Canada

Lunghezza inclinata	698 m
Dislivello	119 m
Velocità d'esercizio	2,3 m/s
Portata oraria	1.813 P/h



## 4-CLF Rafferty



Snow King  
Jackson, WY | USA

Lunghezza inclinata	920 m
Dislivello	264 m
Velocità d'esercizio	2,0 m/s
Portata oraria	1.800 P/h



## 4-CLF Lift 4



Devil's Head Resort  
Merrimac, WI | USA



Lunghezza inclinata	792 m
Dislivello	146 m
Velocità d'esercizio	2,0 m/s
Portata oraria	1.820 P/h





## 4-CLF Valley House Quad



Sugarbush Resort  
Warren, VT | USA



Lunghezza inclinata	1.146 m
Dislivello	379 m
Velocità d'esercizio	2,5 m/s
Portata oraria	1.852 P/h

 Sugarbush  
BeBetterHere

## 4-CLF Czarny Groń 1



Czarny Groń Sp. z o.o. Sp.K.  
Rzyki | Polonia



Lunghezza inclinata	568 m
Dislivello	154 m
Velocità d'esercizio	2,6 m/s
Portata oraria	2.383 P/h

## 2-CLF Adlerfelsen Bahn



Touristenzentrum am Adlerfelsen GmbH  
Eibenstock | Germania



Lunghezza inclinata	520 m
Dislivello	111 m
Velocità d'esercizio	2,2 m/s
Portata oraria	980 P/h

**SKI** Arena



## 2-CLF Oberhof Kanzlersgrund



Stadtverwaltung Oberhof  
Oberhof | Germania



Lunghezza inclinata	305 m
Dislivello	105 m
Velocità d'esercizio	1,5 m/s
Portata oraria	980 P/h

Zweckverband  
**Thüringer**  
Wintersportzentrum



 Da venir trainati ...



 ... ad essere trasportati.

## 2-SL Magnetköpflift



Gletscherbahnen Kaprun AG  
Kaprun | Austria

Lunghezza inclinata	421 m
Dislivello	64 m
Velocità d'esercizio	2,5 m/s
Portata oraria	1.127 P/h

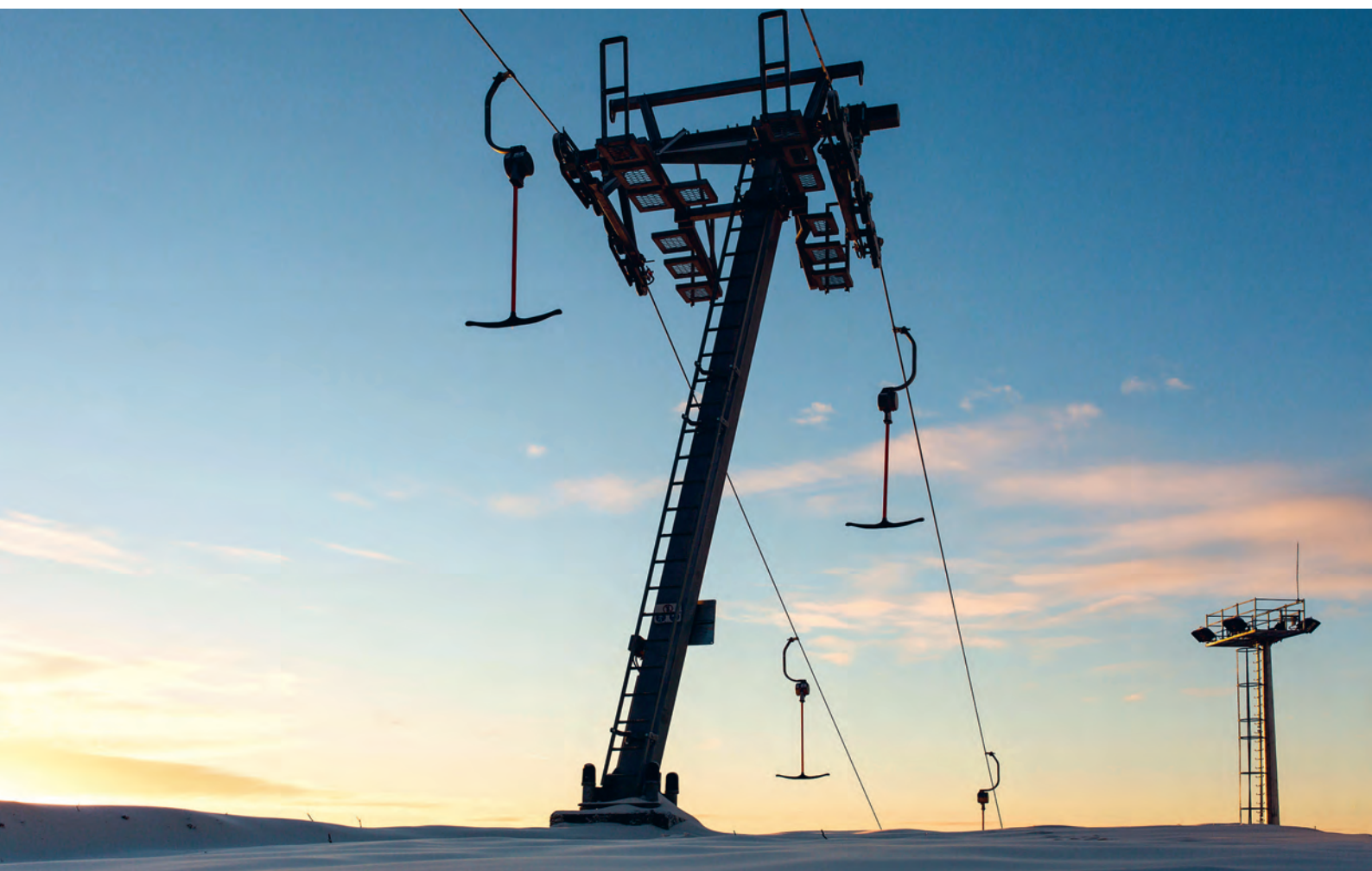




## 2-SL Okhta Park 10



ZAO Kompaniya Kolos  
Region St. Petersburg | Russia



Lunghezza inclinata	240 m
Dislivello	44 m
Velocità d'esercizio	2,0 m/s
Portata oraria	1.184 P/h

**ОХТА ПАРК**  
ЗИМНИЙ КУРОРТ



## 1+2-SL L'Arpalle 2



Télé La Fouly-Champex Lac SA  
La Fouly | Svizzera



Lunghezza inclinata	540 m
Dislivello	211 m
Velocità d'esercizio	2,5 m/s
Portata oraria	1.000 P/h



**La Fouly-Champex Lac**  
**Ski & nature**  
Pays du St-Bernard

## 1+2-SL Hirschbichel



Bergbahnen Skizentrum Hochzillertal Gesellschaft m.b.H. & Co KG  
Kaltenbach | Austria



Lunghezza inclinata	481 m
Dislivello	78 m
Velocità d'esercizio	2,5 m/s
Portata oraria	900 P/h



## 1-SL Saint Joseph



Sogenor  
La Norma | Francia



Lunghezza inclinata	280 m
Dislivello	50 m
Velocità d'esercizio	2,2 m/s
Portata oraria	830 P/h



## 1-SL Schanzenblick



Dornbirner Seilbahn GmbH  
Dornbirn | Austria

Lunghezza inclinata	276 m
Dislivello	43 m
Velocità d'esercizio	1,5 m/s
Portata oraria	650 P/h

*Schnee aus der Kälte*

**BÖDELE**  
DORNBIERN · SCHWARZENBERG

DORNBIERNER SEILBAHN GMBH





## 1-SL Schwändli



Skilift AG Innereriz  
Innereriz | Svizzera

Lunghezza inclinata	383 m
Dislivello	75 m
Velocità d'esercizio	2,3 m/s
Portata oraria	655 P/h



## 1-SL Le Rocher



Téléski des Mollards SA.  
Le Brassus | Svizzera

Lunghezza inclinata	558 m
Dislivello	118 m
Velocità d'esercizio	2,5 m/s
Portata oraria	600 P/h



## 1-SL Huble




Ski Future  
Saanen | Svizzera

Lunghezza inclinata	629 m
Dislivello	199 m
Velocità d'esercizio	2,5 m/s
Portata oraria	400 P/h



## 1-SL L'école


 Stbma  
Saint Gervais | Francia

Lunghezza inclinata	223 m
Dislivello	42 m
Velocità d'esercizio	2,5 m/s
Portata oraria	890 P/h

**SAINT GERVAIS** Domaine  
Skiabile



## 1-SL Wallerlift

 Bergbahnen Sudelfeld GmbH & Co KG  
Bayrischzell | Germania

Lunghezza inclinata	190 m
Dislivello	37 m
Velocità d'esercizio	2,0 m/s
Portata oraria	657 P/h

*Sudelfeld*





## 1-SL Lumilaasko



Huippupaikat Oy  
Tahkokuuri | Finlandia

Lunghezza inclinata	545 m
Dislivello	58 m
Velocità d'esercizio	2,8 m/s
Portata oraria	719 P/h



## 1-SL Nybörjarliften



Sundsvalls Kommun  
Sundsvall | Svezia

Lunghezza inclinata	296 m
Dislivello	54 m
Velocità d'esercizio	2,5 m/s
Portata oraria	715 P/h



## MRK-M500 Starkenburg



Clemens GmbH & Co. KG  
Starkenburg | Germania

Lunghezza inclinata	234 m
Dislivello	190 m
Velocità d'esercizio	0,7 m/s
Portata oraria	1 p / 250 kg



## MRK-M250 Impianto privato

---



Impianto privato  
Stockholm | Svezia

Lunghezza inclinata	102 m
Dislivello	40 m
Velocità d'esercizio	0,6 m/s
Portata oraria	2 p / 160 kg





 Da tecnologie d'avanguardia ...



... a soluzioni per il trasporto urbano.



## CLS NDIA Automated People Mover System

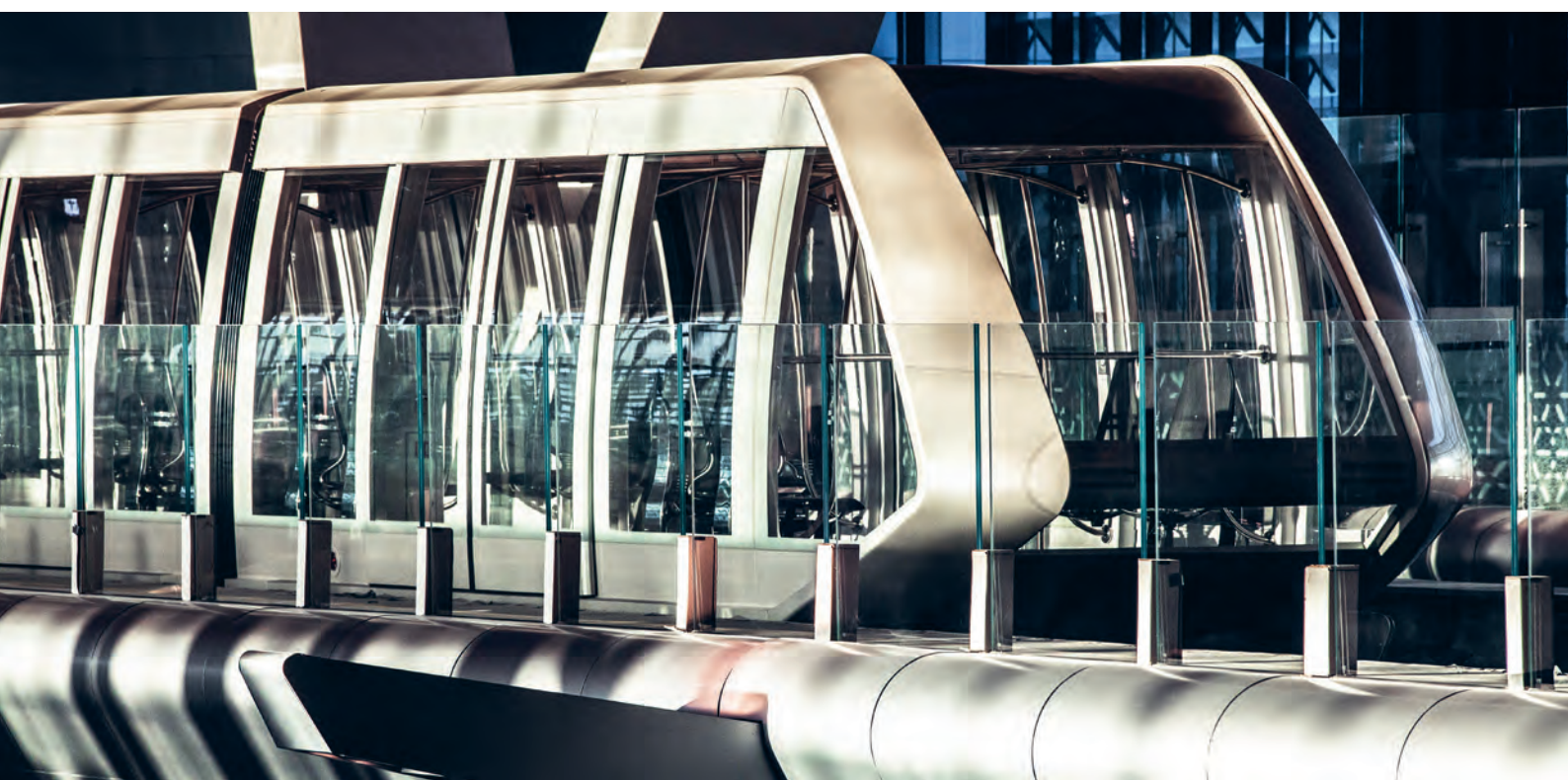


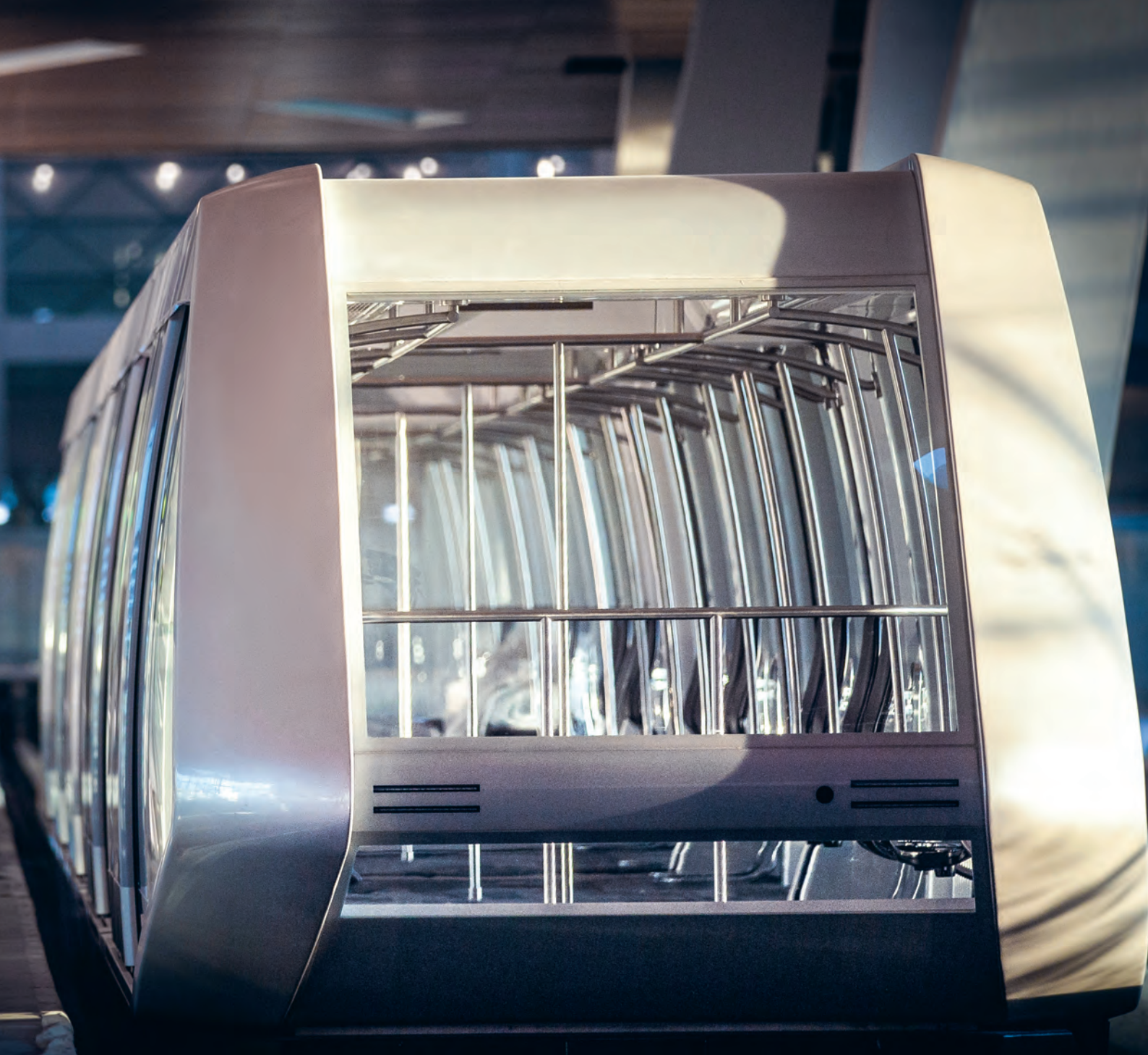
NDIA New Doha International Airport  
Doha | Qatar

Lunghezza	500 m
(+270 m. fino ad area manutenzione)	
Velocità d'esercizio	45 km/h
Tempo di viaggio	66 s
Portata	6.000 pphpd*
Stationen	2
Treni	2
Capacità treni	190 Passeggeri per treno
(5 carrozze da 38 persone)	


\* pphpd: passeggeri per ora per direzione

Grazie al nuovo aeroporto internazionale Hamad International Airport, a Doha si è formato un punto nodale significativo per i trasporti nel Vicino Oriente. L'aeroporto è destinato a diventare il fulcro dei voli a lunga percorrenza. Il flusso dei passeggeri tra i terminali è ottimizzato da un impianto Doppelmayr: un Cable Liner Double Shuttle appositamente progettato con imperiale in vetro. Le carrozze progettate da CWA, futuristiche e impressionanti, viaggiano all'interno dell'edificio dei terminal al di sopra dei banchi di check-in. DCC garantisce una disponibilità di 24 ore su 24: l'Hamad International Airport Shuttle viaggia per tutto il giorno per sette giorni la settimana. Questo è consentito dall'azionamento completamente indipendente tra i due treni. Come già fatto in altri progetti, anche qui dopo la messa in servizio, DCC si occuperà della gestione operativa dell'impianto Hamad International Airport Shuttle.







 Da offerte per il tempo libero ...





... a momenti indimenticabili.



## Espansione: Percorso Dolce Vita a 1900 m. s.l.m.



Bergbahnen Nassfeld Pramollo AG  
Nassfeld | Austria



Dall'estate 2015, i visitatori della cima Madrizze a Pramollo possono gustare ancora di più il sentimento italiano della vita: come gradevole integrazione del già esistente Aqua Trail, il sentiero Dolce Vita, con le sue stazioni ludiche a tema, invita al soggiorno soprattutto le famiglie con bambini. La piacevole escursione a 1.900 metri sul mare percorre il confine tra Italia e Austria e rivela un panorama maestoso. È un'esperienza per tutta la famiglia.





## Gletscherzeit



Ötztaler Gletscherbahn GmbH & Co KG  
Sölden | Austria



Il Gletscherzeit è sinonimo di neve e ghiaccio. Esso invita gli ospiti, grandi e piccoli, a un viaggio interattivo di scoperta sull'argomento dei ghiacciai. Oltre all'Almzeit, il Gletscherzeit rappresenta un ulteriore allargamento della diversificata offerta estiva di Sölden.



## Wi-Fi in cabina



Mayrhofner Bergbahnen AG  
Mayrhofen | Austria



La nuova 3S Penkenbahn a Mayrhofen è una funivia di una categoria a parte. Alla sicurezza, al controllo e al comando delle singole cabine della funivia provvede il Mobility Communication System (MCS) di LOOP21. Questa soluzione, basata sulle più moderne tecnologie di rete, porta vantaggi per l'operatore e per i passeggeri grazie alla comunicazione diretta e all'interattività. Essa comprende numerose funzioni, come ad esempio la copertura Wi-Fi di tutta la linea e la comunicazione vocale bidirezionale nelle cabine, la riproduzione di musica o di annunci informativi, comando centrale via display touch nella sala comandi, la piattaforma di comunicazione Mountainment® di Input® e LOOP21 ed altro ancora.

**Loop21**  
www.loop21.net | MOBILE FREEDOM

**Europe**

-  **Andorra**  
Doppelmayr SA  
Av. de Joan Martí n° 114  
Edifici Prat del Rector  
Despatx 2, Planta Baixa  
200 Encamp  
T +376 732 732, F +376 834 593  
doppelmayr@andorra.ad
-  **Austria**  
Doppelmayr Seilbahnen GmbH  
Postfach 20, Rickenbacherstr. 8-10  
6922 Wolfurt  
T +43 5574 604, F +43 5574 75590  
dm@doppelmayr.com
- Doppelmayr Seilbahnen GmbH**  
Außenstelle Stetten  
Gewerbegebiet 15  
2100 Stetten  
T +43 2262 72508, F +43 2262 72508 12  
dm.stetten@doppelmayr.com
-  **Bulgaria**  
ALEX - Mechkov OOD  
ul. Yuri Venelin 36  
1142 Sofia  
T +359 2 987 3955, F +359 2 987 3955  
mechkov@bol.bg
-  **Czech Republic**  
Doppelmayr lanové dráhy, spol. s r.o.  
Drážní 253/7  
627 00 Brno - Slatina  
T +420 5 3102 2266, F +420 5 3102 2269  
office@doppelmayr.cz
-  **Finland**  
Doppelmayr Finn Oy  
Luotsikatu 5  
00160 Helsinki  
T +358 9 684 4300, F +358 9 624 120  
mikko.riila@doppelmayr.fi
-  **France**  
Doppelmayr France  
Lotissement Saint Gobain  
Pôle industriel de Fréjus, BP 80  
73500 Modane  
T +33 4 79 05 03 71, F +33 4 79 05 00 18  
dmf@doppelmayr.com
-  **Iceland**  
Doppelmayr-Skidalýftur ehf  
Box 333  
603 Akureyri  
T +354 46 217 20, F +354 46 117 40  
doppisa@internet.is
-  **Italy**  
Doppelmayr Italia Srl  
Zona Industriale, 14  
39011 Lana  
T +39 0473 262 100, F +39 0473 262 201  
dmi@doppelmayr.com
-  **Macedonia**  
Doppelmayr Seilbahnen GmbH  
Branch office Skopje  
Ul. Nevena Georgieva Dunja 13-10  
1000 Skopje  
T +389 71 335 122, F +381 30 456 410  
dm.skopje@doppelmayr.com
-  **Montenegro, Bosnia/Herzegovina**  
Doppelmayr Seilbahnen GmbH  
3. Oktobar 294/10  
19210 Bor/Serbia  
T +381 63 408 127, F +381 30 456 411  
andrea.kocovski@doppelmayr.com
-  **Poland**  
Doppelmayr Polska Sp z o.o.  
Al. Armii Krajowej 220  
43-316 Bielsko-Biala  
T +48 33 813 8328, F +48 33 813 8329  
biuro@doppelmayr-polska.pl
-  **Romania**  
TOC International S.R.L.  
Aleea Otelariolor, Nr. 5/6  
33 1008 Hunedoara  
T +40 772 719 547, F +40 254 748 687  
tocserv@tocinternational.ro
-  **Russia**  
OOO Doppelmayr Russia  
Partizanskaya Str. 33, office 307  
443070 Samara  
T +7 499 322 05 02  
samara@doppelmayr.com
-  **Serbia**  
Doppelmayr Seilbahnen GmbH  
Branch office Beograd  
Knez Mihailova 1-3  
11000 Beograd – Stari Grad  
T +381 30 349 32, F +381 30 456 410  
dm.beograd@doppelmayr.com
-  **Slovakia**  
Ing. Tomáš Fried  
Pribinova 3026/38  
010 01 Zilina  
T +421 905 65 3141, F +421 41 763 2158  
tomas@doplik.sk
-  **Slovenia**  
Tehnounion 1 d.o.o.  
Ljubljanska ceska 43  
1230 Domžale  
T +386 1 513 5102, F +386 1 513 5295  
info@tehnounion.eu
-  **Spain**  
Transportes por Cable S.A.  
C/ Monte Perdido, Parcela 8D  
Polígono Industrial Valdeconsejo  
50410 Cuarte de Huerva (Zaragoza)  
T +34 976 274 382, F +34 976 274 383  
tpc@doppelmayr.es
-  **Sweden, Norway**  
Doppelmayr Scandinavia AB  
Svetsarevägen 1  
68633 Sunne/Sweden  
T +46 565 688 570, F +46 565 688 579  
info@doppelmayr.se
-  **Switzerland**  
Garaventa AG  
Birkenstr. 47  
6343 Rotkreuz  
T +41 41 859 11 11, F +41 41 859 11 00  
contact@garaventa.com
- Garaventa AG**  
Zweigniederlassung Goldau  
Tennmattstr. 15  
6410 Goldau  
T +41 41 859 11 11, F +41 41 859 11 00  
contact@garaventa.com
- Garaventa AG**  
Zweigniederlassung Uetendorf  
Glütschbachstr. 94  
3661 Uetendorf  
T +41 41 859 11 11, F +41 33 334 68 20  
uetendorf@garaventa.com
- Garaventa SA**  
Succursale de Sion  
Rte des Trembles 14  
1950 Sion  
T +41 27 327 69 00, F +41 27 327 69 01  
sion@garaventa.com
- Garaventa AG**  
Tschachen 1  
Postfach 138  
8762 Schwanden  
T +41 55 647 48 60, F +41 55 647 48 69  
schwanden@garaventa.com
-  **Turkey**  
Doppelmayr Turkey  
Asansör Teleferik ve Kablo Lu  
Taşıyıcı Sistemler İnş. Taah. Ltd. Şti.  
Ahmet Mithat Efendi sk. 52/4  
06550 Çankaya - Ankara  
T +90 312 439 0290, F +90 312 440 4262  
info@doppelmayr.com.tr
- Doppelmayr Agent Valter Asansör Med.**  
İnş. Ulş. Tur. Tic. ve San. Ltd. Şti.  
Tepe Prime İş ve Yaşam Merkezi  
Mustafa Kemal Mah. Dumlupınar Bulvarı  
No: 266 A Blok 73 Numara  
06800 Çankaya - Ankara  
T +90 312 287 77 87, M +90 532 393 89 88  
F +90 312 285 30 00  
murat.agcabag@doppelmayr.com.tr
-  **United Kingdom**  
Briton Engineering Developments Ltd.  
Lee Mills  
Scholes, Holmfirth  
Huddersfield HD9 1RT  
T +44 1484 689 933, F +44 1484 689 944  
info@snowflex.com

## North America/South America

 **Argentina**  
Pilet Intersistemas S.R.L.  
Av. de los Constituyentes 4621  
1431 Buenos Aires  
T +54 11 4523 1010, F +54 11 4523 1012  
pilet@arnetbiz.com.ar


 **Bolivia**  
Teleféricos Doppelmayr Bolivia S.A.  
Calle 10  
Ed. Emporio No. 7812 Piso 6  
Zona Calacoto  
La Paz  
T +591 2 265 5100, F +591 2 277 4717  
bolivia@doppelmayr.com

 **Brazil**  
Doppelmayr Brasil  
Sistemas de Transporte Ltda.  
Praia de Botafogo, 501 – Bloco 1 - Sala 101  
Rio de Janeiro - RJ 22250-040  
T +55 21 2586 6338, F +55 21 2586 6338  
brasil@doppelmayr.com

 **Canada**  
Doppelmayr Canada Ltd.  
Head Office Canada  
800 St. Nicolas Street  
St. Jérôme, QC J7Y 4C8  
T +1 450 432 1128, F +1 450 432 6043  
stjerome@doppelmayr.ca

**Doppelmayr Canada Ltd.**  
567 Adams Road  
Kelowna, BC V1X 7R9  
T +1 250 765 3000, F +1 250 765 5877  
kelowna@doppelmayr.ca

 **Chile**  
Peter Studer  
Vicente Izquierdo 889  
Vitacura  
Santiago 8320000  
T +56 993 196 582  
peter.studer@doppelmayr.com

 **Colombia**  
Doppelmayr Colombia SAS  
Carrera 11A # 97A-19  
Oficina 206  
110221 Bogotá D.C.  
T +57 17 389 922, M +57 32 095 723 90  
F +57 17 560 871  
alejandro.zambrano@doppelmayr.com

 **Mexico**  
Doppelmayr México S.A. de C.V.  
La Corona 160 Alt 2  
Colonia Industrial  
Delegación Gustavo A. Madero  
03310 México D.F.  
T +52 55 6274 1092, F +52 155 290 90 822  
panagiotou.konstantinos@doppelmayr.com

 **USA**  
Doppelmayr USA, Inc.  
Head Office USA  
3160 West 500 South  
Salt Lake City, UT 84104  
T +1 801 973 7977, F +1 801 973 9580  
info@doppelmayrusa.com

 **Venezuela**  
Inversiones Doppelmayr de Venezuela C.A.  
Av. Francisco de Miranda, CC Centro  
Lido Nivel Piso 5, OFC 54-E, El Rosal  
Caracas 1060  
T +58 212 953 6444, F +58 212 953 3381  
promocionesmunich@gmail.com

## Asia

 **China**  
Sanhe Doppelmayr Transport  
Systems Co., Ltd.  
Yanchang Road No. 235  
Yanjiao Econ. and Techn. Dev. Zone  
065201 Sanhe City Hebei Province  
T +86 316 339 3030, F +86 316 339 3032  
info@doppelmayr.cn

 **Indonesia**  
Hans R. Jost  
Jl. H. Marzuki 9, RT 12, RW 02  
Menteng Dalam Pancoran-Tebet  
Jakarta Selatan 12870  
T +62 218 352 400, F +62 218 352 401  
doppelmayr@centrin.net.id

 **Japan**  
Nippon Cable Co. Ltd.  
(Licencee of Doppelmayr technology)  
3-1-4 Akanehama  
Narashino Chiba, 275-0024  
T +81 47 451 7111, F +81 47 451 3735  
info@nipponcable.com

 **Malaysia**  
Special Methods & Engineering  
Techniques SDN BHD  
Level 19, Penas Tower  
Midlands Park 488A, Jalan Burma  
10350 Penang  
T +60 4 22 87 118, F +60 4 22 68 782  
alansmet@gmail.com

 **South Korea**  
Shin Chang International Inc.  
Kang Nam P.O. Box 102  
Seoul 135-601  
T +82 2 511 5522, F +82 2 511 4534  
info@doppelmayr.kr

 **United Arab Emirates**  
Doppelmayr Seilbahnen Ltd.  
Al Manara Building  
Office no. 109 – First Floor  
Al Quoz 1, Post Box: 38488  
Dubai  
T +971 56 6789144  
stephan.braendle@doppelmayr.com

 **Vietnam**  
Doan Viet Co. Ltd  
No. 45 Alley 97 Van Cao Str.  
Ba Dinh District  
Hanoi  
T +84 4 384 64610, F +84 4 376 18171  
doanviet@viettel.vn

## Oceania

 **Australia**  
Doppelmayr Australia Pty. Ltd.  
57 Lee Avenue  
Leesville Estate  
P.O. Box 515  
Jindabyne, N.S.W. 2627  
T +61 264 56 2385, F +61 264 56 2736  
info@doppelmayr.com.au

 **New Zealand**  
Doppelmayr Lifts NZ Ltd.  
Unit 12, 2 William Lewis Drive  
Sockburn, Christchurch 8042  
T +64 331 827 25, F +64 331 826 05  
info@doppelmayr.co.nz

## Africa

 **Algeria**  
Garaventa Algérie Sarl  
26, Lot Ben Achour  
Chéraga  
16000 Algiers  
T +213 2 137 1675, F +213 2 137 3711  
algerie@garaventa.com

#### **Titolare dei diritti ed editore**

Gruppo Doppelmayr/Garaventa

Doppelmayr Seilbahnen GmbH  
Rickenbacherstraße 8-10  
6922 Wolfurt / Austria  
T + 43 5574 604, F + 43 5574 75590  
dm@doppelmayr.com, www.doppelmayr.com

Garaventa AG  
Birkenstrasse 47  
6343 Rotkreuz / Svizzera  
T + 41 41 859 11 11, F + 41 41 859 11 00  
contact@garaventa.com, www.garaventa.com

#### **Concetto ed impaginazione**

Silberball Bregenz GmbH  
Strategische Markenberatung & Kreation  
Mariahilfstraße 29  
6900 Bregenz / Austria  
www.silberball.com

#### **Stampa**

Holzer Druck und Medien  
Druckerei und Zeitungsverlag GmbH + Co. KG  
Fridolin-Holzer-Straße 22 + 24  
88171 Weiler im Allgäu / Germania  
www.druckerei-holzer.de

#### **Immagini**

Generali  
Doppelmayr/Garaventa

Altri autori  
Böck Günther: 54, 86-89, 92-93, 96-97, 132-135  
Ehrensträhle Filip: 111  
FREifmüller/Kitzsteinhorn: 40-41, 48-49, 54  
Hagen Marcel: 2, 44, 76  
Kring's Maren: 52-53, 66, 78-79, 84-85, 99, 120-123  
Leitner Robert: 138, 140-141  
Lins Marc: 131  
Mitterer Markus: 32-35, 60-61, 84-85, 144, 157  
NFAistauer/Kitzsteinhorn: 54, 55  
O'Malley John: 124-125  
Perraudin Francois: 8-11, 137, 143  
Romanzi Enrico: 16, 19  
Schlüssel Timo: 24-25, 42-43, 56-57, 62-63, 100, 102, 112-113, 142  
Tappert Zbigniew: 148-151  
Tielke Karlheinz: 104-105  
Walser Dietmar: 58-59, 80-81, 94-95  
Weissengruber Matthias: 82-83, 90-91, 101  
  
Fotolia: 83, 109, 123, 128, 129, 131

© Silberball Bregenz, 2016



